

# Vinogradov Szergej

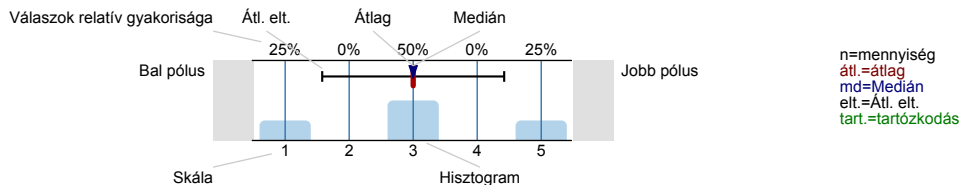
SZIE\_DPR-2013\_végzett2008-FELMÉRÉS (13dpr\_v4)  
Válaszadók száma = 182



## Felmérés eredmények

### Jelmagyarázat

Kérdésszöveg



## 1. AZ ELVÉGZETT KÉPZÉS KEZDETE, JELLEMZŐI

### 1.1. Az intézmény melyik karán végzett?

Kérjük, válasszon az alábbi listából! (Ha az adott évben több karon is végzett, arra gondoljon, amelyet fontosabbnak, főszakjának tart!)

Alkalmazott Bölcsészeti és Pedagógiai Kar	<input type="text"/>	14.4%	n=181
Állatorvos-tudományi Kar	<input type="text"/>	1.7%	
Gazdaság- és Társadalomtudományi Kar	<input type="text"/>	37.6%	
Gazdasági, Agrár- és Egészségtudományi Kar	<input type="text"/>	11.6%	
Gépészmérnöki Kar	<input type="text"/>	8.3%	
Mezőgazdaság- és Környezettudományi Kar	<input type="text"/>	17.7%	
Ybl Miklós Építéstudományi Kar	<input type="text"/>	8.8%	

### 1.2. Milyen szakon végzett ebben az intézményben?

Kérjük, válasszon az alábbi listából! (Ha az adott évben több szakon is végzett, arra gondoljon, amelyet fontosabbnak, főszakjának tart!)

informatikus könyvtáros (főiskolai)	<input type="text"/>	3.8%	n=26
művelődésszervező (főiskolai)	<input type="text"/>	11.5%	
óvodapedagógus (BA/BSc)	<input type="text"/>	3.8%	
óvodapedagógus (főiskolai)	<input type="text"/>	19.2%	
szociálpedagógus (főiskolai)	<input type="text"/>	26.9%	
tanító (BA/BSc)	<input type="text"/>	3.8%	
tanító (főiskolai)	<input type="text"/>	30.8%	

### 1.2. Milyen szakon végzett ebben az intézményben?

Kérjük, válasszon az alábbi listából! (Ha az adott évben több szakon is végzett, arra gondoljon, amelyet fontosabbnak, főszakjának tart!)

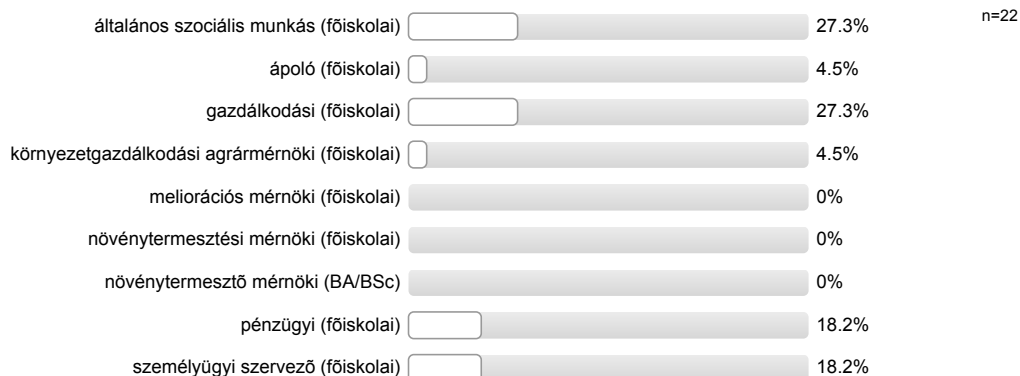
alkalmazott zoológus (egyetemi)	<input type="text"/>	33.3%	n=3
állatorvosi (egyetemi)	<input type="text"/>	66.7%	

**1.2. Milyen szakon végzett ebben az intézményben?**

Kérjük, válasszon az alábbi listából! (Ha az adott évben több szakon is végzett, arra gondoljon, amelyet fontosabbnak, főszakjának tart!)

**1.2. Milyen szakon végzett ebben az intézményben?**

Kérjük, válasszon az alábbi listából! (Ha az adott évben több szakon is végzett, arra gondoljon, amelyet fontosabbnak, főszakjának tart!)

**1.2. Milyen szakon végzett ebben az intézményben?**

Kérjük, válasszon az alábbi listából! (Ha az adott évben több szakon is végzett, arra gondoljon, amelyet fontosabbnak, főszakjának tart!)

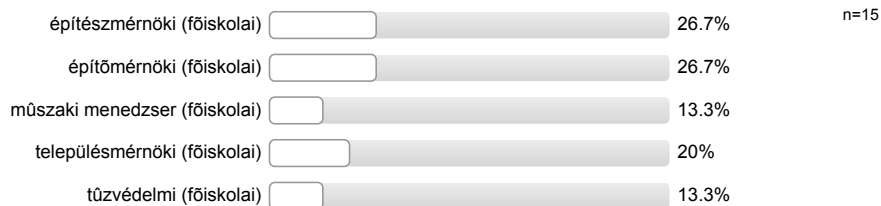
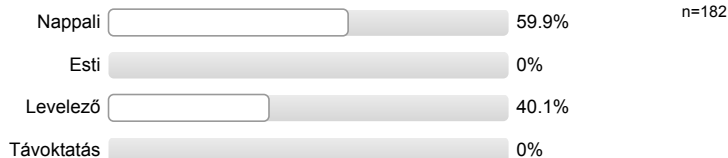
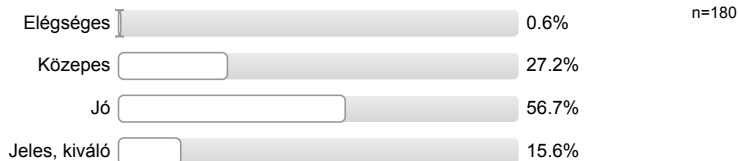
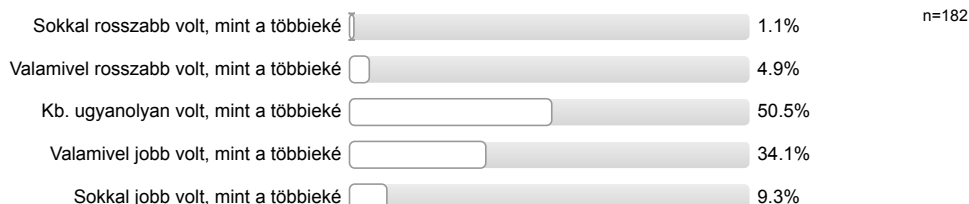
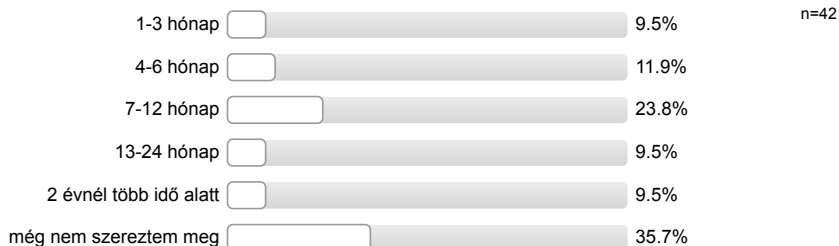
**1.2. Milyen szakon végzett ebben az intézményben?**

Kérjük, válasszon az alábbi listából! (Ha az adott évben több szakon is végzett, arra gondoljon, amelyet fontosabbnak, főszakjának tart!)



**1.2. Milyen szakon végzett ebben az intézményben?**

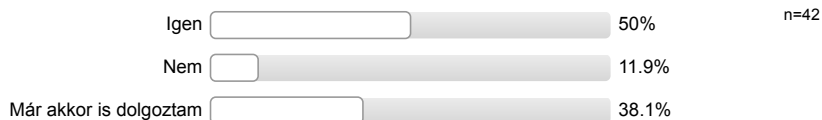
Kérjük, válasszon az alábbi listából! (Ha az adott évben több szakon is végzett, arra gondoljon, amelyet fontosabbnak, főszakjának tart!)

**1.3. Milyen tagozaton végzett ebben az intézményben, ezen a szakon?****1.4. Milyen finanszírozási formában tanult Ön ebben az intézményben, ebben a képzésben?****1.5. Átlagosan milyen eredménnyel (osztályzattal) végezte el Ön ezt a szakot?****1.6. Az ebben az intézményben, ezen a szakon végzett többi diák tanulmányi eredményéhez képest az Ön tanulmányi eredménye jobb, vagy rosszabb volt?****1.8. Az abszolutórium után közvetlenül a diplomáját is megszerezte?****1.8.1. Az abszolutórium után hány hónappal szerezte meg a diplomát?**

## 1.8.2. Mi (volt) a késedelem oka?



## 1.8.3. Kilépett-e a munkaerőpiacra diploma nélkül, csak abszolutóriummal?



## 1.8.4. Érzi/érezte-e a diploma hiányát a munkaerőpiaci érvényesülésben?



## 1.9. Az Ön tudomása szerint működik-e alumni/öregdiák szervezet az intézményben?



## 1.9.1. Tagja-e Ön az intézmény alumni/öregdiák szervezetének?

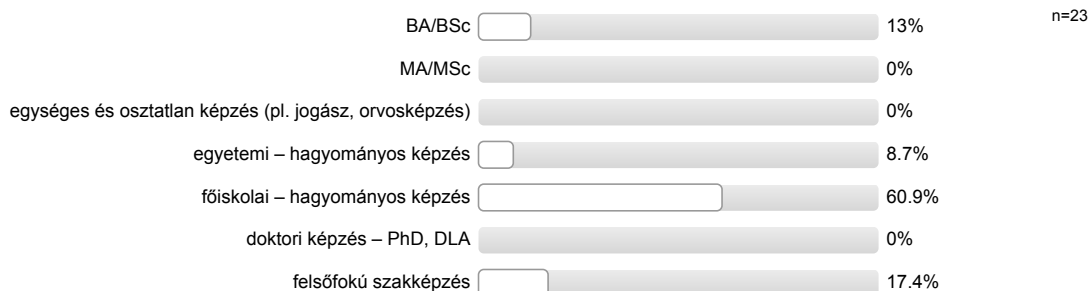


## 2. EGYÉB FELSŐFOKÚ TANULMÁNYOK

## 2.1. Rendelkezett-e felsőfokú végzettséggel a megkeresés alapjául szolgáló képzés megkezdésekor?



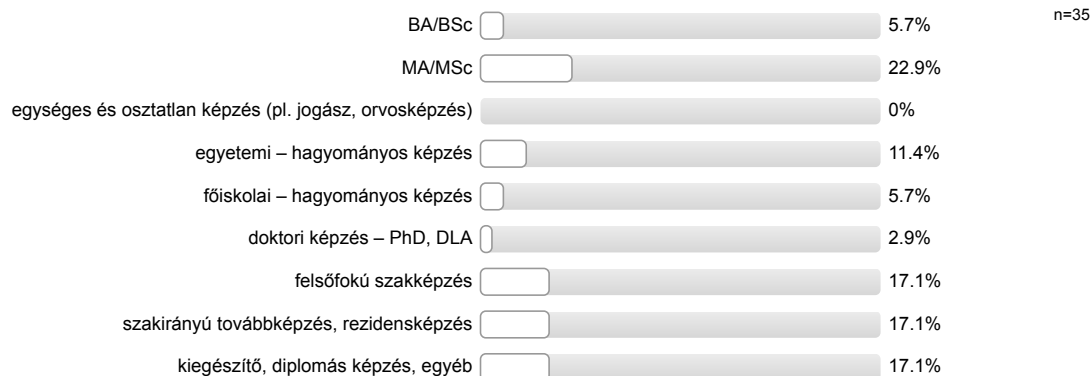
## 2.1.2. Ezt milyen képzési formában szerezte?



## 2.2. A megkeresés alapjául szolgáló képzés megkezdése óta (közben, vagy utána) szerzett-e egyéb felsőfokú végzettséget?



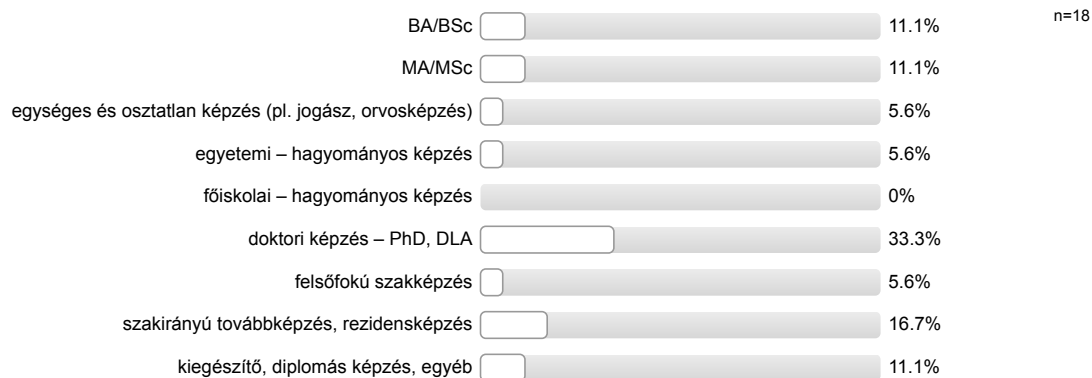
## 2.2.2. Ezt milyen képzési formában szerezte?



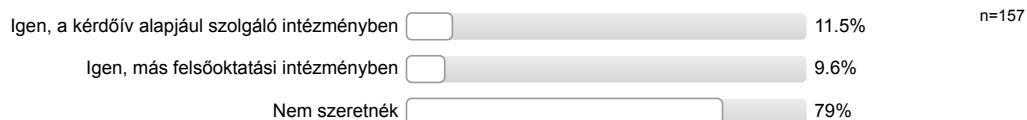
## 2.3. Részt vesz-e jelenleg felsőfokú képzésben?



## 2.3.2. Ezt milyen szintű képzésben végzi?



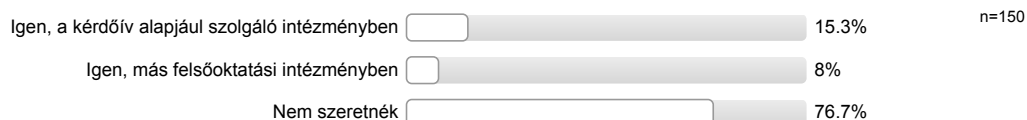
## 2.4.1. Felsőfokú szakképzés



## 2.4.2. Alapképzés (BA/BSc)



## 2.4.3. Mesterképzés (MA/MSc)



## 2.4.4. Szakirányú továbbképzés, rezidensképzés



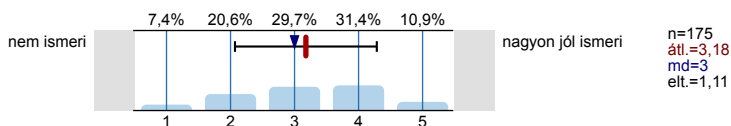
2.4.5. Doktori (PhD, DLA) képzés



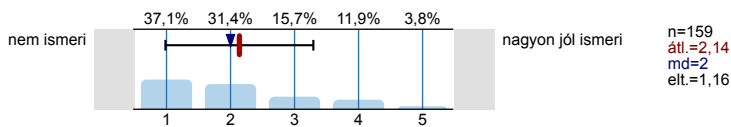
Egységes, osztatlan képzés (pl. jogász, orvosképzés)



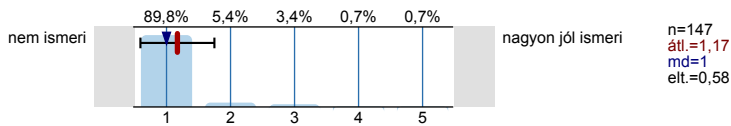
2.5.1. angol nyelvből:



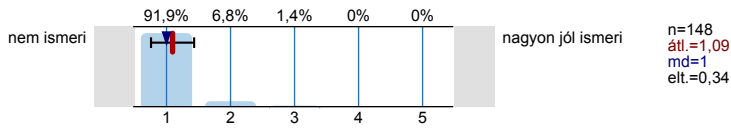
2.5.2. német nyelvből:



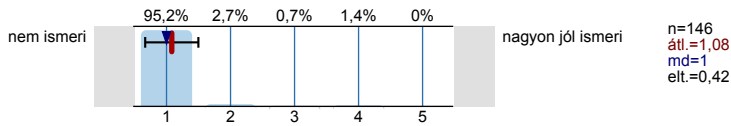
2.5.3. francia nyelvből:



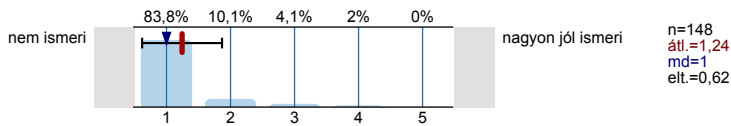
2.5.4. olasz nyelvből:



2.5.5. spanyol nyelvből:

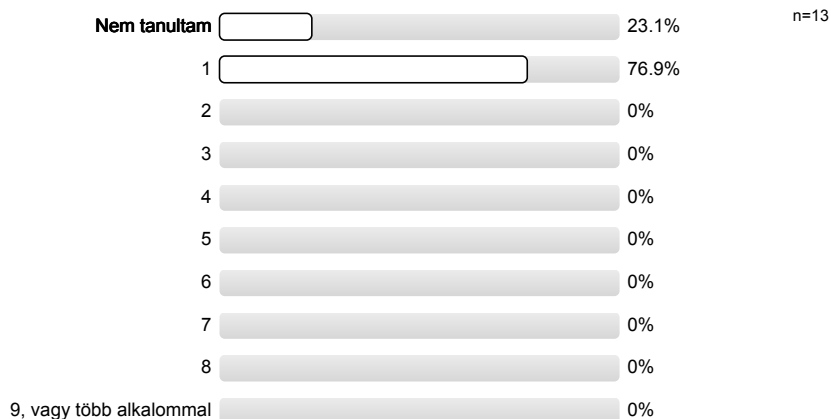
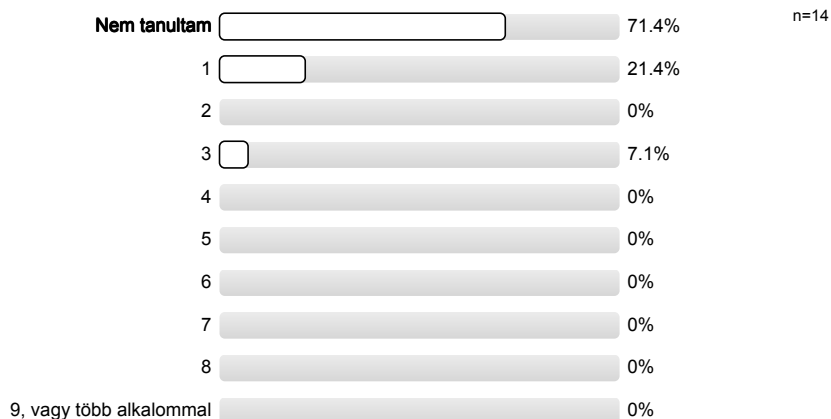
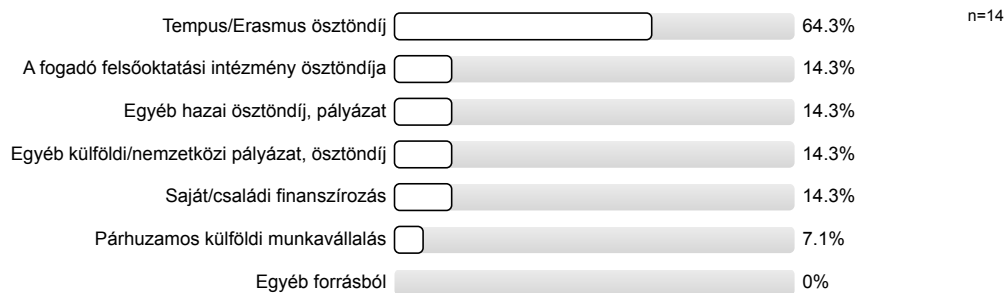


2.5.6. orosz nyelvből



2.6. A kérdőív alapjával szolgáló felsőfokú tanulmányai alatt, a végzettség megszerzése előtt tanult-e hosszabb-rövidebb ideig külföldön?



**2.6.1. Összesen hány alkalommal tanult külföldön legalább egy szemesztert?***Kérjük, csak a felsőfokú tanulmányok időszakára gondoljon!***2.6.2. Összesen hány alkalommal tanult külföldön kevesebb, mint egy szemesztert?***Kérjük, csak a felsőfokú tanulmányok időszakára gondoljon!***2.6.4. Milyen finanszírozással tanult ekkor külföldön? Kérjük, az összes igénybe vett finanszírozást jelölje meg!***Kérjük, csak a felsőfokú tanulmányok időszakára gondoljon!***2.7. A kérdőív alapjául szolgáló tanulmányai alatt részt vett-e a tanulmányok részét képező kötelező szakmai gyakorlaton?****2.7.1. Gyakorlati helyén a későbbiekben alkalmazták-e?**

## 2.8.1. ...végzett-e tanulmányaihoz kapcsolódó (szakmai) munkát?



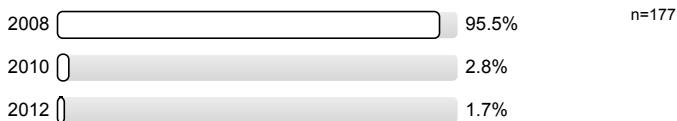
## 2.8.2. ...végzett-e nem szakmai munkát?



## 2.8.3. ...dolgozott-e külföldön?



## 2.9. Melyik évben szerezte meg az abszolutóriumot (a kérdőív alapjául szolgáló szakon)?



## 3. ÁTMENET A FELSŐOKTATÁSBÓL A MUNKA VILÁGÁBA

## 3.1. Ön a kérdőív alapjául szolgáló felsőfokú képzése során jellemzően minek tekintette magát inkább?



## 3.2. Az abszolutórium megszerzésekor rendelkezett Ön főállású munkaviszonnyal, (szolgálati jogviszonnyal)?



## 3.2.1. Hogyan jutott Ön ehhez a munkához?

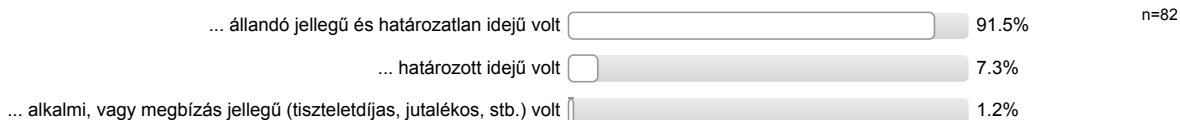
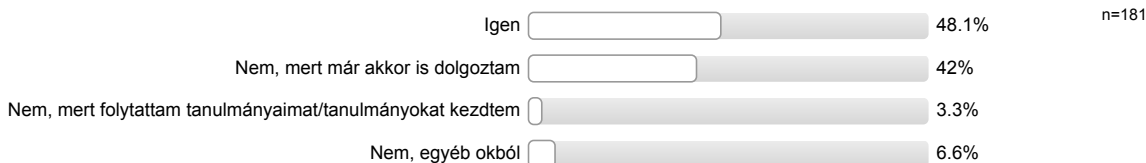
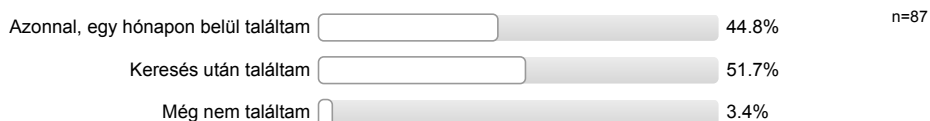
Kérjük, ha több tényező is közrejátszott, a legfontosabbat jelölje be!



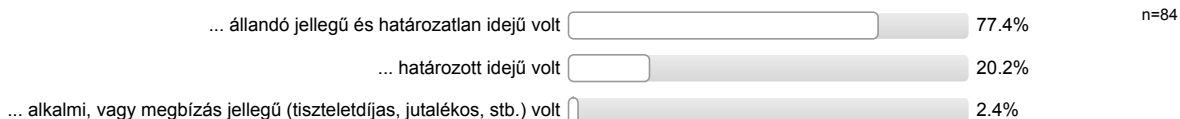
## 3.2.2. Véleménye szerint milyen szakterületen végzett tanulmányok feleltek meg a legjobban ennek a munkának?



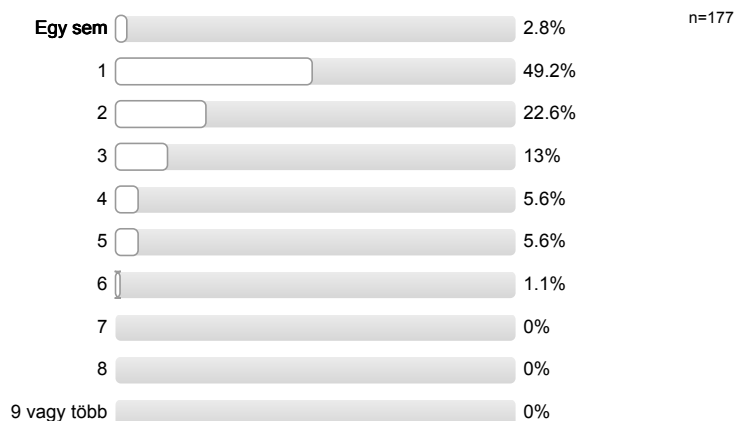


**3.2.3. Önnek ez a munkaviszonya...****3.3. Az abszolutórium megszerzése után közvetlenül keresett-e munkát?****3.3.3. Az abszolutórium megszerzése után talált-e munkát?****3.3.4. Hogyan jutott az abszolutórium utáni első munkájához?**

*Kérjük, ha több tényező is közrejátszott, a legfontosabbat jelölje be!*

**3.3.5. Véleménye szerint milyen szakterületen végzett tanulmányok felelnek meg a legjobban ennek a munkának?****3.3.6. Önnek ez a munkaviszonya ...****4. MUNKAERŐ-PIACI ÉLETÚT**

**4.1. Ennek a végzettségnek a megszerzése óta összesen hány főállású munkahelye, munkaviszonya volt Önnek a jelenlegivel együtt? Ha az abszolutorium megszerzésekor már dolgozott, kérjük, azt is számítsa bele!**



**4.2. Ennek a végzettségnek a megszerzése óta volt-e munkanélküli?**

*Kérjük, hogy a hivatalosan nem regisztrált, ám munka nélkül, állás keresésével töltött időszakokra is gondoljon!*



**4.2.3. Volt ezek közt regisztrált munkanélküli időszak?**



**4.3. A kérdőív alapjául szolgáló felsőfokú végzettség megszerzését követően tanult-e hosszabb-rövidebb ideig külföldön?**



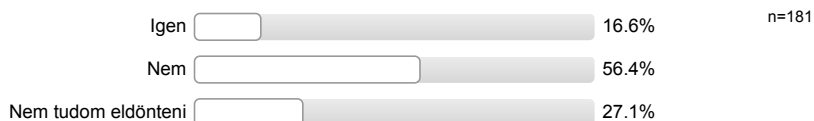
**4.4. A kérdőív alapjául szolgáló felsőfokú végzettség megszerzését követően dolgozott-e hosszabb-rövidebb ideig külföldön? (Kérjük, az esetleges jelenleg zajló külföldi munkavégzésére is gondoljon!)**



**4.4.4. Ez a munka/ezek a munkák kapcsolódtak-e a felsőfokú végzettségéhez?**



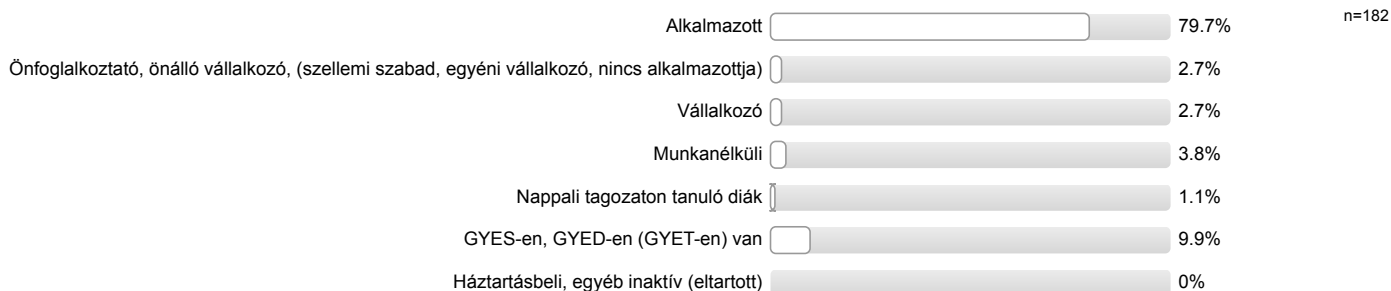
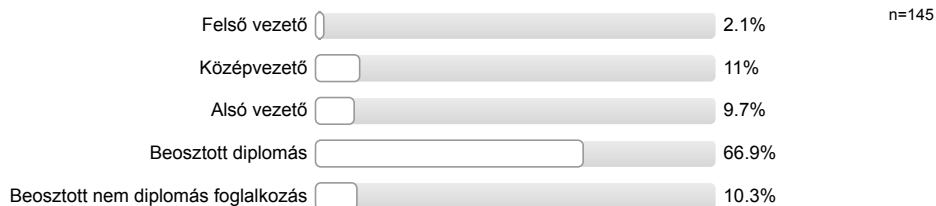
**4.5. Tervez-e (további) külföldi munkavállalást az elkövetkező 5 évben?**



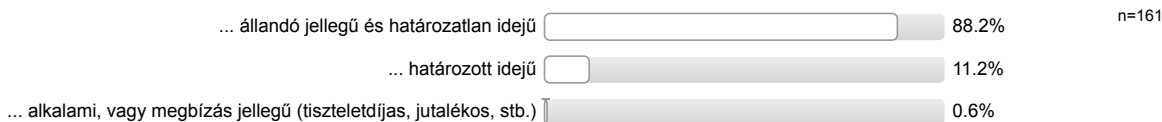
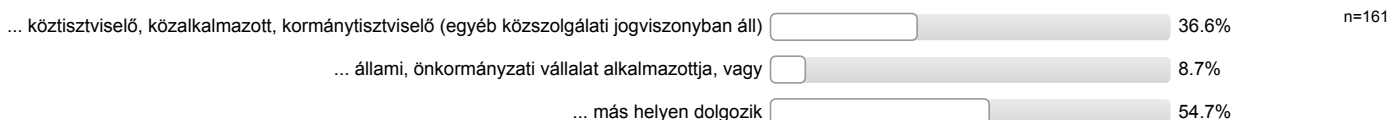
## 5. JELENLEGI MUNKAERŐ-PIACI HELYZET

**5.1. Mi az Ön jelenlegi fő munkaerőpiaci státusza?**

Kérjük, a leginkább jellemzőt jelölje meg!

**5.1.1. Milyen beosztásban dolgozik?****5.1.4.2. Keres-e munkát?****5.1.6. Rendelkezik főállású munkahellyel?****5.2. Munkaerő-piaci részvétel**

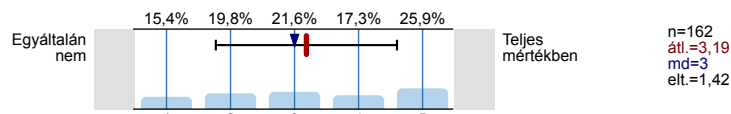
Az alábbiakban a jelenlegi fő munkaviszonyával kapcsolatos kérdéseket teszünk fel. Kérjük, ha több dolgot is csinál, akkor válassza ki, hogy melyiket tekinti a fő foglalkozásának, és a következőkben erre a tevékenységére és munkahelyére vonatkozó válaszokat adja meg!

**5.3. Az Ön fő munkaviszonya...****5.4. Ön ...**

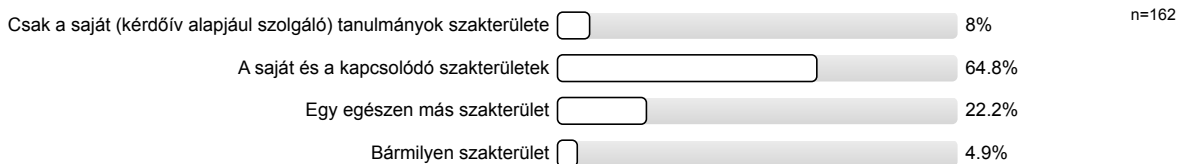
## 5.6. Hány alkalmazottja/beosztottja van?



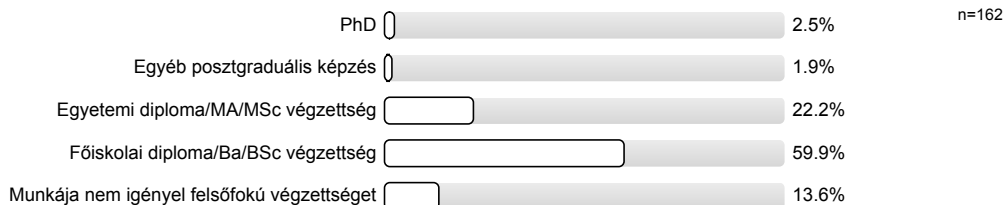
5.7. Milyen mértékben használja jelenlegi munkájában a kérdőív alapjául szolgáló tanulmányai során elsajátított tudást, megszerzett készségeket?  
Oszályozzon 1-től 5-ig!



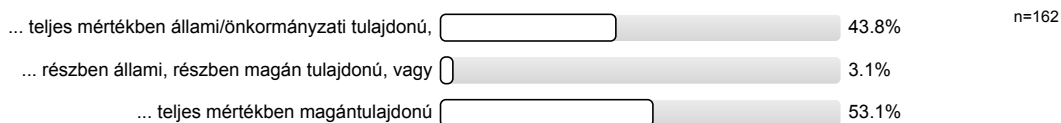
## 5.8. Véleménye szerint milyen szakterületen végzett tanulmányok felelnek meg a legjobban ennek a munkának?



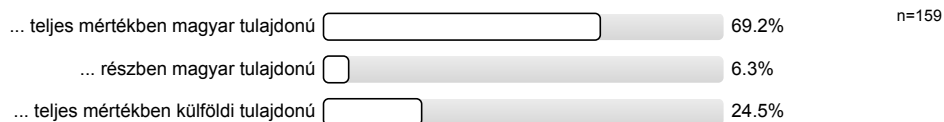
## 5.9. Véleménye szerint milyen szintű képzettség felel meg legjobban jelenlegi munkájának?



## 5.11. Az Ön munkahelye...

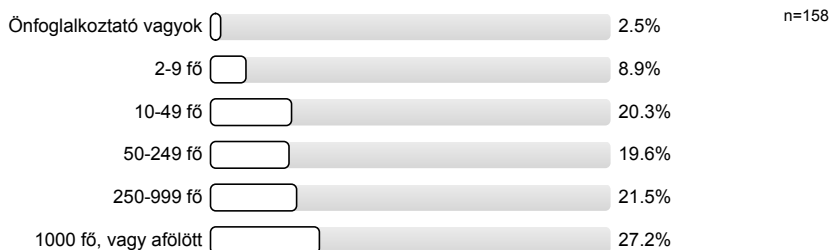


## 5.12. Az Ön munkahelye...

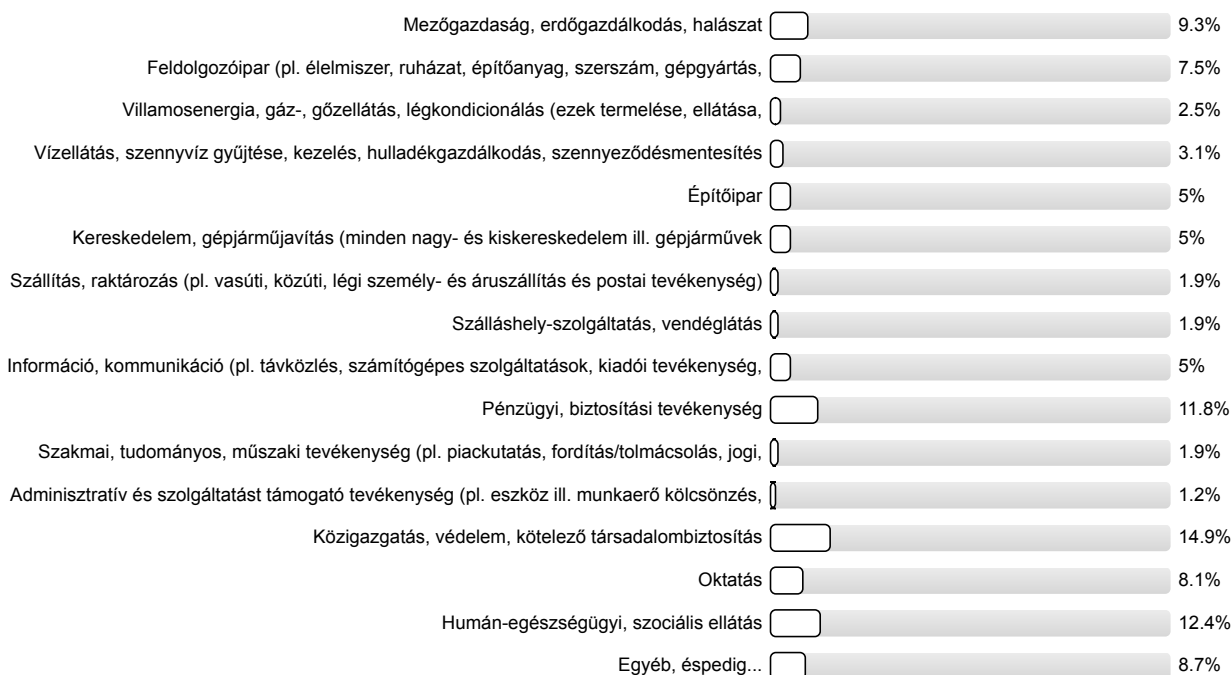


## 5.13. Megközelítőleg hány fő dolgozik az Ön cégénél?

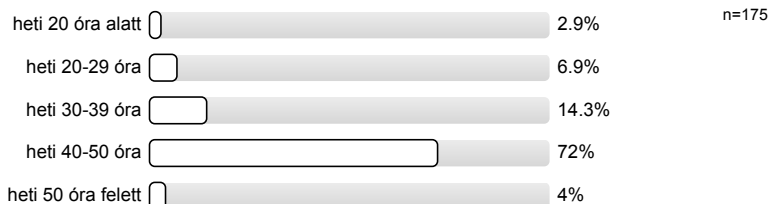
Kérjük, a teljes – legnagyobb – munkavállalói létszámot jelölje meg, több telephellyel rendelkező cég esetén pl. az anyavállalat összesített létszámát!



## 5.14. Kérjük, az alábbi listából válassza ki munkahelye ágazatát!

5.15. Kérjük, tüntesse fel munkahelye települését! (Azét a települését, ahol munkavégzésének többsége zajlik!)  
Ön külföldön (nem Magyarországon) dolgozik?

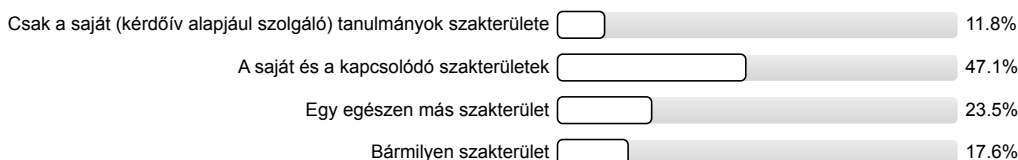
## 5.16.2. Hány munkaórát dolgozott főállásában az előző héten? Ha ez nem egy "szokásos" hét volt, akkor az utolsó "szokásos" héten hány munkaórát dolgozott a főállású munkahelyén?



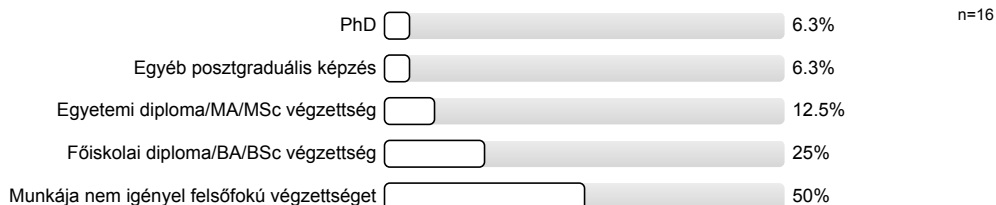
## 5.17. Van-e Önnek mellékállása, másodállása?



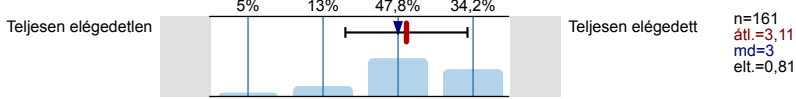
## 5.17.1. Véleménye szerint milyen szakterületen végzett tanulmányok felelnek meg a legjobban ennek a munkának?



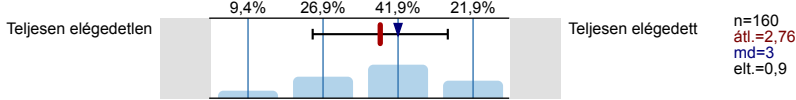
5.17.2. Véleménye szerint milyen szintű képzettség felel meg legjobban jelenlegi mellékállású munkájának?



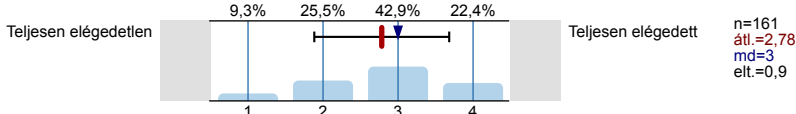
6.1.1. Mennyire elégedett főállású munkájával a munka szakmai, tartalmi része szempontjából?



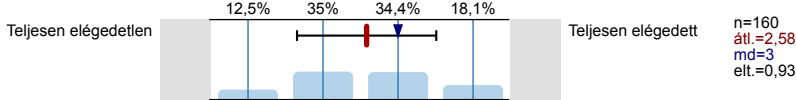
6.1.2. Mennyire elégedett főállású munkájával a szakmai előmenetel, karrieréptés szempontjából?



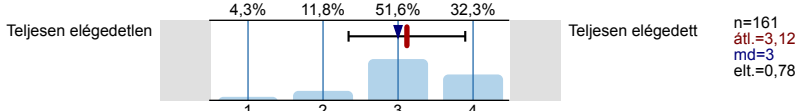
6.1.3. Mennyire elégedett főállású munkájával a munka presztízse, társadalmi megbecsültsége szempontjából?



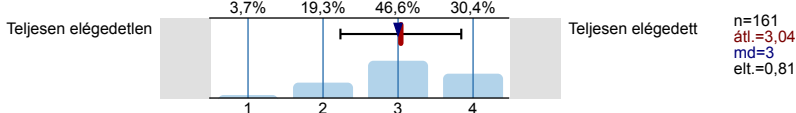
6.1.4. Mennyire elégedett főállású munkájával a jövedelem és juttatások szempontjából?



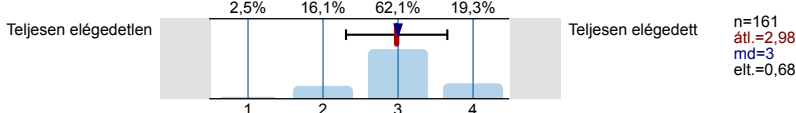
6.1.5. Mennyire elégedett főállású munkájával a munka személyi körülményei szempontjából?



6.1.6. Mennyire elégedett főállású munkájával a munka tárgyi körülményei szempontjából?



6.1.7. Mennyire elégedett főállású munkájával a munka összességét tekintve?

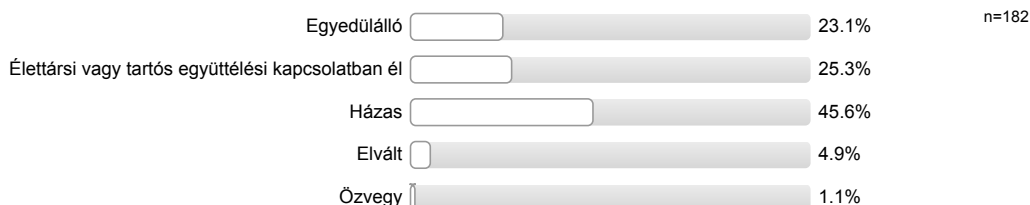


7. SZEMÉLYES ADATOK

7.1. Az Ön neme?



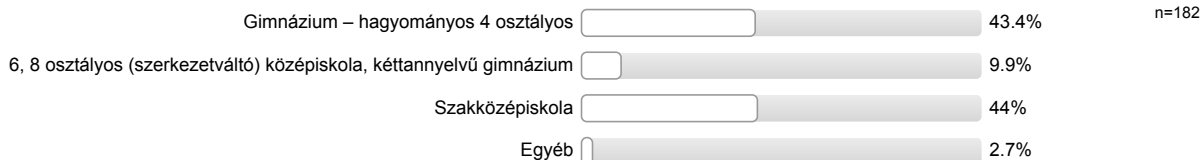
7.3. Mi az Ön hivatalos családi állapota?



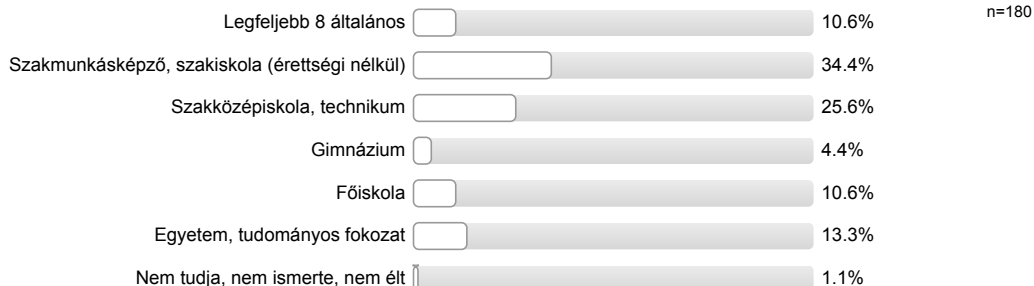
## 7.4. Van-e 18 év alatti gyermeke?

7.5. Milyen településen lakott Ön 14 éves korában?  
Ez a település külföldön (nem Magyarországon) van?7.6. Milyen településen él Ön jelenleg?  
(Arra a településre gondoljon, ahol ténylegesen, életvitelszerűen él!)  
Ez a település külföldön (nem Magyarországon) van?

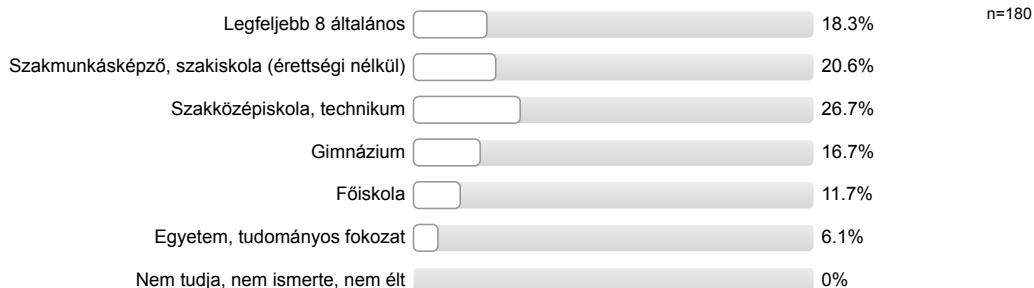
## 7.7. Milyen típusú középiskolai osztályban szerzett érettségét?



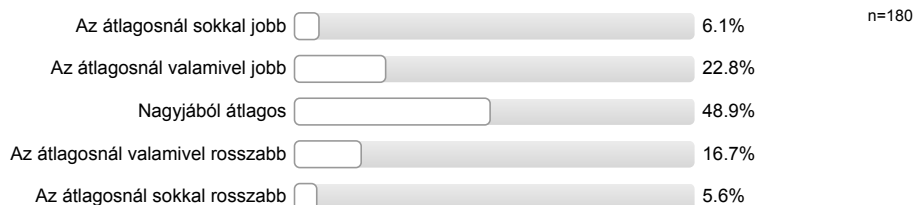
## 7.8. Mi volt az Ön édesapjának legmagasabb iskolai végzettsége akkor, amikor Ön 14 éves volt?



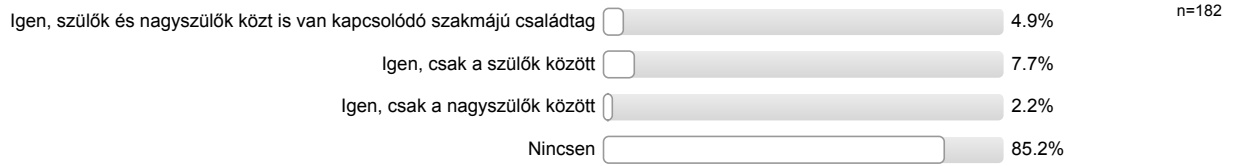
## 7.9. Mi volt az Ön édesanyjának legmagasabb iskolai végzettsége akkor, amikor Ön 14 éves volt?



## 7.10. Összességében hogyan ítéli meg családja anyagi helyzetét akkor, amikor Ön 14 éves volt?



**7.11. Van-e a családjában az Önéhez hasonló szakterületen végzettséget szerzett, e szakterületen dolgozó családtag? Kérjük, ne a végzettség szintjére, hanem az esetleges szakmai kapcsolódásra gondoljon!  
Kérjük, a szülői és nagyszülői körre gondoljon!**



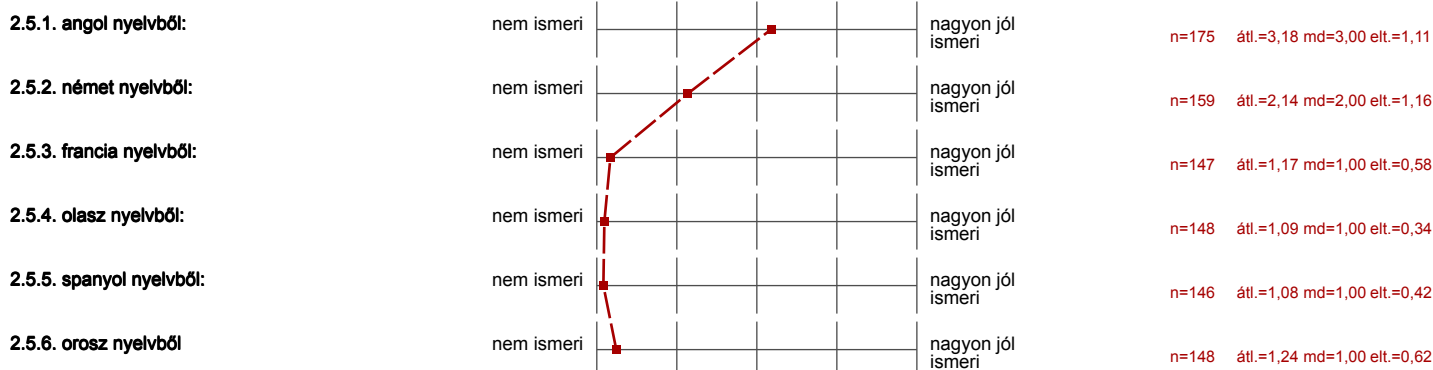


# Profil

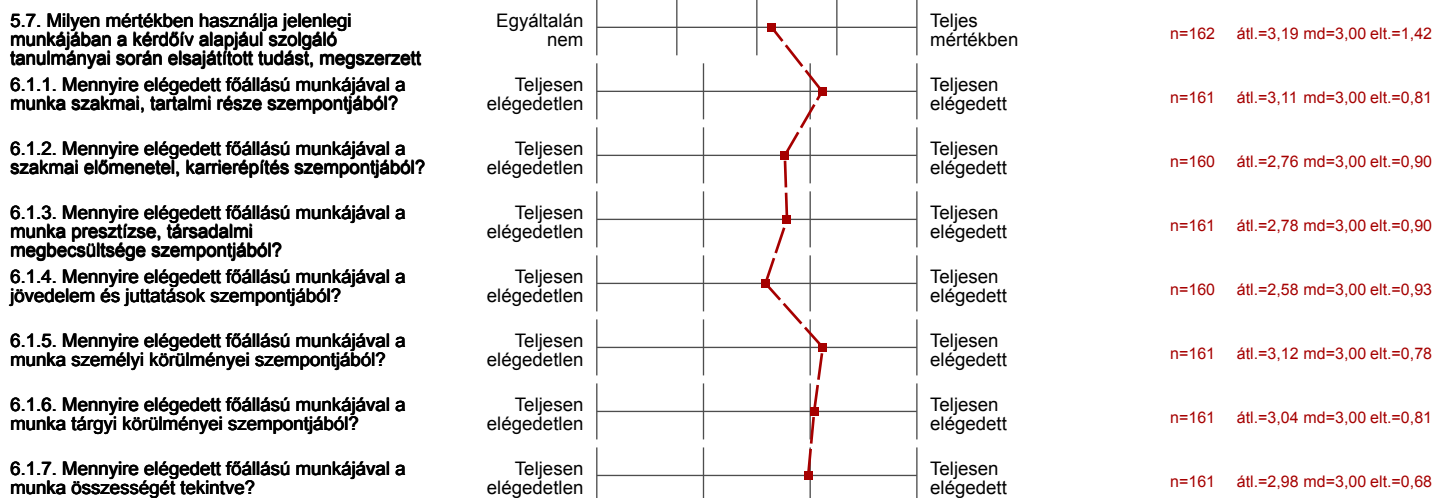
Alegység: Szent István Egyetem  
 Tanár neve: Vinogradov Szergej  
 Kurzus neve: SZIE\_DPR-2013\_végzett2008-FELMÉRÉS  
 (felmérés neve)

A profilvonalban használt értékek Átlag

## 2. EGYÉB FELSŐFOKÚ TANULMÁNYOK



## 5. JELENLEGI MUNKAERŐ-PIACI HELYZET



## Hozzászólások jelentése

## 1. AZ ELVÉGZETT KÉPZÉS KEZDETE, JELLEMZŐI

**1.7. A szak megkezdése után összesen hány félév alatt jutott el az abszolutóriumig?**

*Kérjük, csak az abszolutórium megszerzéséig tartó aktív, lezárt félévek számát tüntesse fel!*

- 0
- 2
- 4 (5 előfordulás)
- 5 (3 előfordulás)
- 6 (42 előfordulás)
- 7 (14 előfordulás)
- 8 (59 előfordulás)
- 9 (3 előfordulás)
- 10 (37 előfordulás)
- 11 (5 előfordulás)
- 12 (9 előfordulás)

**1.8.2.A. Ha az előző kérdésre az "Egyéb ok" választ jelölte meg, kérjük, fejtse ki, mire gondol?**

- Elromlott a számítógépem adattárolója és elveszett a diploma munkám nagy része. Ezt újra kellett írnom és nem sikerült időben leadnom.
- Nem készült el teljes egészében a szakdolgozatom.
- diploma és diplomamunka az átlagosnál több időt vett igénybe, illetve párhuzamosan munkát is kaptam kooperatív képzés keretében
- munka, időhiány

## 2. EGYÉB FELSŐFOKÚ TANULMÁNYOK

### 2.1.1. Milyen szakon? Kérjük nevezze meg!

(Ha több végzettsége is volt, kérjük az Ön számára fontosabbat adja meg!)

- Agrármérnök
- Felsőfokú államháztartási képesített könyvelői végzettség
- GATE Gépészmérnöki Kar 1998 évfolyam
- Humán erőforrás menedzser
- Informatikai statisztikus és gazdasági tervező
- Könnyűipari mérnök
- Közgazdász kereskedelmi szakon
- Közgazdász-gazdálkodási szak,
- Műszaki menedzser
- Okleveles Lovas szakedző
- TSF GFK BSc okleveles közgazdász
- TSF-MFK tájgazdálkodási mérnök
- egészségügyi
- gépészmérnök
- kereskedelem
- közgazdász
- mérnök informatikus
- nemzetközi kapcsolatok szak
- teológus - hittanár
- testnevelő tanár

**2.2.1. Milyen szakon? Kérjük nevezze meg!**

(Ha több végzettséget is szerzett, kérjük, az Ön számára fontosabbat adja meg!)

- jogi szakokleveles képzés
- Andragógia
- ELTE -TÁTK szociálpolitika
- ELTE mikrobiológus
- Economics of natural resources and environmental management
- Emberi erőforrás tanácsadó
- Gazdasági agrármérnök mérnöktanár
- HR-tréner
- Környezetvédelmi szakmérnök, Közműfenntartási szakmérnök
- Marketing Msc
- Minőségügyi szakmérnöki  
Mikovinyi Sámuel Doktori Iskolában abszolutóriumot megszereztem
- Mérlegképes könyvelő - vállalkozási szakirány
- Műszaki menedzser (SZIE YMMFK, 2007.)
- Nővényorvos
- Protokoll
- SZIE-MKK környezetmérnök (katasztrófavédelmi szakirány)
- Szerkezet-építőmérnök MSc
- Szte-Állami és Jogtudományi Kar: Munkaügy és Társadalombiztosítás
- TANÍTÓ
- Tanítói gyógytestnevelés szakirányú szakvizsgás képzés
- Vetőmag gazdálkodási szakmérnök
- Vezetés és szervezés
- Vezetés és szervezés MSC
- banki szakügyintéző
- egzotikus kisállat szakállatorvos
- emberi erőforrás tanácsadó (MA)
- gyógytestnevelés
- logisztika
- megújuló energia
- mérnöktanár
- okleveles mérnöktanári
- okmányirodai ügyintéző, költségvetési szakvizsga, kormányablak ügyintézői szak
- történelem szakos bölcsész
- valutakezelői
- ökológia

**2.3.1. Milyen szakon? Kérjük nevezze meg!**

(Ha több szakon is tanul, kérjük az Ön számára fontosabbat adja meg!)

- Gazdálkodás és szervezéstudományok DI
- Hulladékgazdálkodási technológus
- Jogász
- Kontrolling-Szakkölgazdász
- Kormányablak ügyintézői szakképzés, államigazgatási főiskolai átképzés a Nemzeti Közszolgálati E.
- Környezetpolitika
- Közgazdálkodás és közpolitika
- Közgazdász
- MBA
- Mérnök kölgazdász szakirányú továbbképzés
- Mérnök tanári
- PhD hallgató vagyok az agrár környezettudományok területén.
- SZIE Gödöllő, Környezettudományi Doktori Iskola
- Semmelweis Egyetem
- Társadalombiztosítási és bérügyi szakelőadó
- gyógypedagógia
- kormányablak ügyintéző
- rekreációs szervezés-és egészségfejlesztés

**2.6.3. Összeadva hány hónapot tanult összesen külföldön?**

*Kérjük, csak a felsőfokú tanulmányok időszakára gondoljon, és számmal adja meg!*

- 0
- 00
- 2
- 3
- 4
- 5
- 6 (3 előfordulás)
- 7
- 10
- 12
- 14

**2.6.5. Milyen országokban tanult? Kérjük, az összeset sorolja fel!**  
*Kérjük, csak a felsőfokú tanulmányok időszakára gondoljon!*

- -
- Ausztria, Spanyolország
- Belgium (2 előfordulás)
- Dánia
- Hollandia
- Nemetország
- Norvégia
- Németország (2 előfordulás)
- Oroszország
- Svédország



### 3. ÁTMENET A FELSŐOKTATÁSBÓL A MUNKA VILÁGÁBA

#### 3.2.1.A. Ha az előző kérdésben az Egyéb tényező választ jelölte meg, fejtse ki, mire gondolt!

- 18 éves korom óta őstermelő vagyok,a családi gazdaságban és a család Kft-ben is segítettem!
- Hivatásos tiszti képzés.
- Már a képzés előtt is ott dolgoztam, ahol a képzés befejezése után dolgozom.
- Már itt dolgoztam
- Már több éve ott dolgoztam, csak a ped. asszisztensi munkakörben.
- Tanulmányaim útján
- fejevadász cégen keresztül

**3.3.A. Ha az előző kérdésre a "Nem, egyéb okból" válaszlehetőséget jelölte meg, kérjük, fejtse ki, mire gondolt!**

- Az abszolutórium megszerzését követően közvetlenül ajánlatot kaptam.
- Diplomaosztó másnapján e-mailben kaptam állásajánlatot. Az egyetemtól kérték ki a végzősök e-mail címét. Az interjú sikeres volt, következő héten munkába álltam a szakmámban.
- Főállású anya vagyok
- GYES-en voltam, ezalatt végeztem el a főiskolát. A diploma megszerzése után 3 hónappal álltam munkába GYES mellett.
- Gyermekeim született
- Gyes-en voltam.
- Három gyermek mellett, és a férjem által sikeresen vitt vállalkozás mellett, úgy éreztem nem hiányzik és nincs is rá szükségem. Nem kerestem a munkát, mégis úgy alakult, hogy felkerestek egy világítástechnikai boltba eladónak és elvállaltam. Itt dolgozok 3,5 éve, 2 éve mint saját tulajdonú üzletben.
- Külföldre utaztam.
- Nem, mert GYED-en voltam. Azt követően azonban csaknem egy évig kerestem munkát, de nem kaptam.
- Szeptemberben kezdtem munkát keresni, az utolsó szabad nyár miatt.
- továbbtanulás

**3.3.1. A munkakeresés során összesen kb. hány munkáltatónál próbálkozott/jelentkezett állásért?** *(Kapcsolatfelvételnek számítanak pl. az elküldött önéletrajzok, megvalósult interjúk, jelentkezés hirdetésekre)*  
*Kérjük, számmal adja meg!*

- 0
- 1 (14 előfordulás)
- 2 (7 előfordulás)
- 3
- 4 (5 előfordulás)
- 5 (8 előfordulás)
- 6 (3 előfordulás)
- 10 (6 előfordulás)
- 11
- 12
- 14
- 15 (6 előfordulás)
- 20 (9 előfordulás)
- 24
- 25 (3 előfordulás)
- 30 (4 előfordulás)
- 40
- 50 (3 előfordulás)
- 70
- 100 (6 előfordulás)
- 150
- 160
- 200
- 346
- 500

**3.3.2. A munkakeresés során összesen kb. hányszor hívták be állásinterjúra, vagy vették fel Önnel valamilyen más formában a kapcsolatot a munkaadók?***Kérjük, számmal adja meg!*

- 0 (2 előfordulás)
- 1 (17 előfordulás)
- 2 (13 előfordulás)
- 3 (13 előfordulás)
- 4 (9 előfordulás)
- 5 (10 előfordulás)
- 6 (2 előfordulás)
- 10 (9 előfordulás)
- 14
- 15 (5 előfordulás)
- 18 (2 előfordulás)
- 20 (2 előfordulás)
- 32

**3.3.3.1. Abszolutórium után összesen hány hónapig kereste első munkáját?**  
*Kérjük, számmal adja meg!*

- 0
- 1
- 2 (7 előfordulás)
- 3 (17 előfordulás)
- 4 (6 előfordulás)
- 5
- 6 (5 előfordulás)
- 8
- 11
- 14
- 24 (2 előfordulás)
- 25
- 29

**3.3.4.A. Ha az előző kérdésre az "Egyéb módon" válaszlehetőséget jelölte meg, kérjük, fejtsse ki, mire gondolt!**

- A Mikovinyi Sámuel Földtudományi Doktori Iskola hallgatója lettem pótfelvételivel
- Fiatalok a közigazgatásban! Ösztöndíj.
- Leírnám, de nem engedi a karaktereket egy sornál tovább írni....
- fejtudás cégen keresztül

## 4. MUNKAERŐ-PIACI ÉLETÚT

### 4.2.1. Összesen hány ilyen (munkanélküli) időszak volt?

*Kérjük, számmal adja meg!*

- 1 (43 előfordulás)
- 2 (12 előfordulás)
- 3 (4 előfordulás)
- 4 (2 előfordulás)
- 10
- 24

**4.2.2. Összeadva ezek a - munkanélküliként töltött - időszakok hány hónapig tartottak?**  
*Kérjük, számmal adja meg!*

- 1 (5 előfordulás)
- 2 (9 előfordulás)
- 3 (8 előfordulás)
- 4 (8 előfordulás)
- 5 (4 előfordulás)
- 6 (2 előfordulás)
- 7 (2 előfordulás)
- 8 (2 előfordulás)
- 9 (2 előfordulás)
- 10 (6 előfordulás)
- 11
- 12 (2 előfordulás)
- 14
- 16
- 17
- 18
- 24 (5 előfordulás)
- 25 (2 előfordulás)
- 29
- 53



**4.4.1. Összesen hány alkalommal dolgozott külföldön?***Kérjük, számmal adja meg!*

- 0
- 1 (9 előfordulás)
- 2 (5 előfordulás)
- 3
- 10

**4.4.2. Összesen hány hónapot dolgozott külföldön a képzettség megszerzését követően?**  
*Kérjük, számmal adja meg!*

- 0
- 3 (2 előfordulás)
- 6 (2 előfordulás)
- 8
- 9
- 15
- 16 (3 előfordulás)
- 17
- 18
- 22
- 35
- 36
- 56

**4.4.3. Milyen országokban dolgozott? Kérjük, sorolja fel!**

- Amerikai Egyesült Államok
- Amerikai Egyesült Államok
- Anglia
- Anglia, Hollandia
- Ausztria
- Ausztria  
Svajc
- Ausztria, Németország
- Ausztria, Svédország
- Belgium, Egyesült Királyság
- Egyesült Királyság
- Írország
- Kanada, UK
- Nagy-Britannia
- Németország
- Olaszország
- Írország

**5. JELENLEGI MUNKAERŐ-PIACI HELYZET****5.1.4.1. Hány hónapja munkanélküli?**

*Kérjük, számmal adja meg!*

- 1
- 2
- 5
- 10
- 14
- 16
- 53

**5.5. Mi jelenlegi foglalkozásának, munkakörének megnevezése?**

Kérem, ügyeljen arra, hogy a megnevezésből munkájának szakmai jellege kiderüljön! Ha az Ön munkaköre például tanácsadó, rendszerszervező, ügyintéző, asszisztens, államigazgatási előadó, osztályvezető, stb., akkor jelölje meg, mely területen dolgozik! Például: számviteli tanácsadó; számítástechnikai rendszerszervező, pénzügyi ügyintéző; marketing asszisztens; igazgatási osztály jogi előadója; polgármesteri hivatal egészségügyi osztály vezetője stb.

- (Büntetés-végrehajtási) Titkárnő - asszisztens
- -
- Ado-könyvelesi ugyintezo
- Alkalmazás üzemeltető
- Asszisztens
- Bankban lakossági ügyintéző.
- Baromfikelletto, uzemvezeto helyettes.
- Beszerző
- Biztosítási alkusz cég ügyvezetője
- Családi gazdálkodó
- Családsegítő Szolgálatnál családgondozó
- Cégvezető - üzletberendezési területen
- Egy budapesti önkormányzat polgármesteri hivatalában szociális és egészségügyi ügyintéző
- F&B Assistant/Barista
- Felülvizsgáló - államháztartási terület (államigazgatás)
- Fióki univerzális vezető tanácsadó (fiókvezető)
- Folyamat mérnök
- Folyamatszervező egy biztosító társaságnál, életbiztosítások kárrendezésének területén.
- Gazdasági vezető, főkönyvelő
- Group Reporting Accountant Application Security Request Control Evaluation Template Process Owner
- Gyermejkölési és Családsegítő Szolgálat családgondozója
- Gyátási eszköz tervező/karbantartó mérnök
- HR Business Partner
- HR adminisztrátor
- HR munkatárs
- Hajléktalan ellátás, mentálhigiénés munkatárs
- Hitellebonyolító - factoring
- Hivatásos katona
- Humánszolgáltató - Nemzeti Rehabilitációs és Szociális Hivatal-TÁMOP 1.1.1 EU-s program
- IT es Telekommunikációs értékesítési manager
- Informatikai szakreferens (projektmenedzsment)
- Információ-kezelő produkciós munkatárs
- Integrált irányítási rendszer (minőségbiztosítási és környezetvédelmi rendszer) vezető
- Iroda és HR vezető
- Járóbeteg Rendelőintézet vezető asszisztense.
- KEOP projektmenedzser

- Kertészeti vezető  
Mezőgazdasági szakmai vezető
- Kontroller/Elemző
- Kutató (posztdoktorális).
- Könyvelő (2 előfordulás)
- Közös önkormányzati hivatal adóügyi ügyintézője.
- Közös önkormányzati hivatal gazdálkodási irodavezetője
- LED világítástechnikai üzletvezető
- Mechanical design engineer
- Mentor
- Minőségbiztosítási mérnök
- Monitorig szakreferens, pénzügyi területen
- Munkahelyi mérnök
- Munkavédelmi csoport Emelőgép ügyintéző
- Műszaki előkészítő
- Műszaki ügyintéző
- Népegészségügyi Szakigazgatási Szerv  
oktatási - szervezési előadó és ápolónő
- Növényvédőszer regisztrációs szakértő
- Okmányirodai vezető főtanácsos
- Oktatási és mezőgazdasági cég tulajdonosa, bio mezőgazdasági cégek ügyvezetője/menedzsere.
- Oktató
- PhD. hallgató
- Projekt kontroller (vasútípar)
- Pályaválasztási-, Munkavállalási tanácsadó
- Pályázati tanácsadó
- Pénzügyi munkatárs
- Pénzügyi munkatárs az Ariston Thermo Hungária Kft-nél.
- Pénzügyi tanácsadás
- RENDŐRKAPITÁNYSÁG, VIZSGÁLÓ
- Rendelő vezető szakállatorvos
- Szakképzett munkavezető
- Szaktanácsadó, területi képviselő
- Szarvasmarha telepen műszakvezető
- Szociális munkás, mentálhigiénés munkatárs, Tanyagondnoki szolgálat helyettese
- Szociális területen Támogató szolgálat vezető vagyok, illetve Gyermejjóléti családgondozó
- Szociális és Gyermekevésztési Főigazgatóság Fejér Megyei Kirendeltsége  
költségvetési referens
- Szoftverfejlesztő mérnök
- Számlavezető egy bankban

- Számviteli csoportvezető
- TR and AR accountant
- Technical Support Engineer
- Településüzemeltetési referens.
- Termeléstámogató mérnök (2 előfordulás)
- Tudományos segédmunkatárs
- adminisztrátor vagyok egy gabonaszárító üzemben
- asszisztens
- bankban - -vezető lakossági üzletkötő
- banki tanácsadó
- beszerzési asszisztens
- biztonsági igazgató asszisztense vagyok
- bírósági tisztviselő
- családgondozó
- családgondozó.
- családi gazdálkodó
- csatorna-üzemfenntartási előadó
- egyetemi tanszéki mérnök (környezetvédelem és környezetbiztonság)
- gabonakereskedelmi ügyintéző
- gyógytestnevelő
- gépészmérnök,műanyagipari fröccsgépekkel dolgozom + minőségügy
- hatósági állatorvos
- hivatásos vadász
- hulladékgazdálkodási területi képviselő
- humánszolgáltató
- informatikus
- irodavezető, vezető tanácsadó (HR terület)
- iskolaotthonos tanító
- kereskedelmi bank partner módszertani senior szakértője
- kereskedelmi cégnél kontírozó könyvelő, számlaellenőr
- kereskedelmi referens (vetőmag nagykereskedés)
- kockázatkezelési szakkoordinátor
- kockázatkezelő, ingatlanreferens
- kormánytisztviselő
- könyvelő
- környezetvédelmi és vidékfejlesztési támogatások jogcímfelelőse, területalapú jogcímek rendszerszervezője, Mezőgazdasági-és Környezetinformációs Rendszer (MEKIR) alprojektvezető
- környezetvédelmi szakelőadó
- közgazdász, könyvelő

- köztisztviselő pénzügyi csoportban
- közvetítő szakügyintéző
- logisztikai asszisztens
- marketing ügyintéző
- minőségirányítási vezető
- munkaügyi előadó
- munkaügyi kirendeltségen hatósági csoportvezető
- nemzetközi kapcsolatok osztályon asszisztens
- növénytermesztési adminisztrátor
- növényvédelmi szaktanácsadó
- pályázati tanácsadó
- pénzügyi asszisztens
- pénzügyi elemző - kontroller
- pénzügyi kontroller
- pénzügyi referens
- pénzügyi vezető helyettes
- szaktanácsadó (állatgyógyászat, takarmányozás területeken)
- személyügyi szakügyintéző
- szociális és mentálhigiénés munkatárs - szociális szféra
- szociálpedagógus ( családsegítő családgyógyozó)
- számvevő
- tanszéki mérnök
- tanító
- tanító angol műveltségterülettel
- tanító, gyógytestnevelő
- tanító, napközis nevelő
- testületi ügyintéző
- tűzoltó parancsok-helyettes
- tűzvédelmi mérnök
- városrehabilitáció területen projekt menedzser
- ÓVODAPEDAGÓGUS
- Óvodapedagógus
- Ügyfélkapcsolati csoportvezető szolgáltató cégnél
- Ügyfélszolgálati vezető, Kiemelt ügyfélmenedzser
- Üzemeltetés
- Üzleti controller
- általános szociális munkás
- építőipari vállalkozási mérnök, project manager
- épületgépészeti tanácsadó, projektmenedzser



- értékesítő
- óvodapedagógus (2 előfordulás)
- úszásoktató, uszodamester
- ügyfélkapcsolati csoportvezető (bank)
- ügyfélszolgálati főmunkatárs
- ügyintéző
- ügyvezető

**5.10. Milyen jellegű munkahelyen dolgozik Ön?**

*Kérjük, a munkahely típusának megadásakor olyan általános kategóriákban gondolkodjon, mint pl. bank, iskola, ipari termelő cég, biztosítótársaság stb.*

- -
- Alapszolgáltatási Központ
- Alapítvány (2 előfordulás)
- Bank (3 előfordulás)
- Biztosítás
- Biztosítás, befektetés
- Biztosító
- Biztosítótársaság
- Büntetés-végrehajtási
- Családi gazdálkodás, de jelenleg GyED-en vagyok
- Cég
- Egyetemi tanszék
- Egyéni vállalkozó
- Egészségügyi
- Elektronikai eszközöket gyártó vállalat.
- Ellenőrzés
- Gabonakereskedelmi kft.
- Generál kivitelező
- Gyermekjóléti Szolgálat
- Gyógyszergyár
- Hivatal
- IT
- Idősek Otthona, szociális csoport
- Idősek klubja
- Ipar-javító üzem.
- Ipar/termelés
- Ipari termelő
- Ipari termelő cég
- Járóbeteg ellátó rendelőintézet
- Kormányhivatal
- Kutatóintézet.
- Kórház
- Könyvelőiroda
- Központi költségvetési szerv - államigazgatás
- Közszolgáltató
- Községi Önkormányzat.
- Magyarország vezető Info Kommunikációs nagyvállalata

- Magán állatorvosi rendelő
- Mezőgazdasági szolgáltató Kft
- Mezőgazdasági termelés, szántóföldi növénytermesztés
- Mezőgazdasági termelő cég. Baromfikellető.
- Mezőgazdaság, állattenyésztés
- Multinacionális cég
- Multinacionális nagyvállalat
- Multinacionális vállalat
- Média
- Műanyagipari termelő cég
- NAV
- Nemzetközi cég.
- Okmányiroda
- Polgármesteri Hivatal
- Pszichiátriai- és Szenvedélybeteg otthona, Lakóotthona és Rehabilitációs Intézete
- Pályázatírás
- Pénzügyi szolgáltatóközpont
- RENDŐRSÉG
- Rendvédelmi szerv
- Shered Service Center
- Szociális területen, családgondozó és fogyatékos személyek ellátásával foglalkozom
- Szociális és Gyermekvédelmi Főigazgatóság Fejér Megyei Kirendeltsége központi költségvetési szerv
- Szolgáltató
- Szálloda
- Telekommunikáció
- Termelő cég
- Vallalkozó
- Vegyipari vállalat
- Vendéglátás/Hotel
- Vidékfejlesztési Minisztérium háttérintézménye: Mezőgazdasági és Vidékfejlesztési Hivatal
- Villamosenergia Szolgáltató
- Világítástechnika, kereskedelem
- adóhivatal
- agrárközigazgatás
- autóiipari összeszerelő üzem
- bank (7 előfordulás)
- bírósági gazdasági hivatal
- bírósági rendszer
- családi gazdaság

- családsegítő központ
- egyetem
- gépipar
- hivatal
- honvédség
- igazságszolgáltatás
- ipar
- ipari termelő cég (3 előfordulás)
- ipari termelő és forgalmazó cég
- iskola (5 előfordulás)
- kereskedelemmel foglalkozó multinacionális cég
- kereskedelmi bank
- kereskedelmi cég
- kereskedelmi vállalkozás
- kereskedelmi és szolgáltató cég
- kereskedelmi és szállítási szolgáltató vállalkozás
- kft (2 előfordulás)
- kisvállalkozás
- kisvállalkozás, lakatosipari termék gyártó cég
- kormányhivatal
- kormányhivatal kihelyezett irodája
- kreatív és kommunikáció iroda + szoftverfejlesztés
- közigazgatás (4 előfordulás)
- közlekedési céghez kapcsolódó környezetvédelmi szolgáltatás
- közműszolgáltatás
- mezőgazdaság (2 előfordulás)
- minisztériumi háttérintézmény
- multinacionális környezetvédelmi cég
- növényvédőszer gyártó cég
- pedagógiai szakszolgálat
- polgármesteri hivatal
- pályázatkezelés
- szakági kereskedelmi és kivitelező cég
- személyzeti tanácsadó
- szociális ellátó rendszer
- szolgáltató
- szolgáltató cég
- szolgáltató cég (szolgáltatóközpont)
- szálloda

- textilipari cég
- vadásztársaság
- vagyonvédelmi cég
- vízügyi igazgatóság (ár és belvív védelem)
- Állami Óvoda
- Államigazgatás (2 előfordulás)
- Államigazgatás, önkormányzat
- Építőipari cég: Reax Invest Zrt.
- ÓVODA
- Önkormányzat
- Önkormányzati hivatal.
- állami rendvédelmi szerv
- állatgyógyászati és takarmánykiegészítő termékek forgalmazásával foglalkozó cég
- általános iskola (2 előfordulás)
- általános iskola, egységes pedagógiai szakszolgálat
- építőipar
- értékesítési vállalat
- óvoda (2 előfordulás)
- önkormányzati szociális alapellátás, családsegítő szolgálat
- önkormányzati társulás (2 előfordulás)

**5.14.1. Kérjük, fogalmazza meg röviden, hogy munkahelye milyen ágazathoz tartozik?**

- Autópálya üzemeltetés
- BÜNTETÉS-VÉGREHAJTÁS
- Elektronikai Ipar
- Közlekedés - szolgáltatás
- Penzugy
- Tanácsadás
- Vasútipar
- pályázatkezelés (környezetvédelem, energetika)
- pénzügy
- Államigazgatás
- Önkormányzat tulajdonú. Üzemeltetésének zavartalan működésének alapja a Városgazdálkodás.  
A Mezőkövesdi VG Zrt.
- állami rendvédelmi szerv
- állategészségügy és élelmiszer-higiénia
- állategészségügyi intézmény

**5.15.1. Kérjük, adja meg az ország nevét!**

- Amerikai Egyesült Államok
- Anglia
- Egyesült Királyság
- Írország
- Németország
- Svájc
- UK

**5.15.2. Kérjük, adja meg a település irányítószámát:**

- -
- 09
- Bp
- Gyul
- 1013
- 1020
- 1021
- 1031
- 1035
- 1047
- 1048
- 1052
- 1054 (2 előfordulás)
- 1055 (2 előfordulás)
- 1061
- 1065 (2 előfordulás)
- 1066
- 1068
- 1081 (2 előfordulás)
- 1087 (3 előfordulás)
- 1089
- 1091
- 1095 (2 előfordulás)
- 1102
- 1107
- 1108
- 1112
- 1114
- 1117 (2 előfordulás)
- 1133
- 1134 (2 előfordulás)
- 1135
- 1137
- 1138
- 1140
- 1142
- 1146 (2 előfordulás)
- 1163



- 1165
- 1173 (2 előfordulás)
- 1185
- 1211
- 1238
- 1239 (2 előfordulás)
- 2040 (3 előfordulás)
- 2045
- 2051
- 2091
- 2092 (2 előfordulás)
- 2100 (6 előfordulás)
- 2112
- 2143 (2 előfordulás)
- 2241
- 2255
- 2360
- 2376
- 2600
- 2645
- 2654
- 2750 (2 előfordulás)
- 2766
- 3170
- 3200
- 3211
- 3300
- 3353
- 3400 (2 előfordulás)
- 3515
- 3525
- 3534
- 3980
- 4024
- 4211
- 4220
- 4254
- 4400 (2 előfordulás)
- 5052

- 5055 (2 előfordulás)
- 5100
- 5126
- 5200
- 5420
- 5451
- 5510
- 5520 (2 előfordulás)
- 5540 (2 előfordulás)
- 5600 (4 előfordulás)
- 5630 (3 előfordulás)
- 5674
- 5700 (2 előfordulás)
- 5720
- 5830
- 5900 (2 előfordulás)
- 6000 (4 előfordulás)
- 6400
- 6455
- 6600
- 6640
- 6720 (3 előfordulás)
- 6722
- 6723
- 6726
- 6795
- 7000
- 7090
- 8000 (2 előfordulás)
- 8060
- 8105
- 8200
- 8900 (2 előfordulás)
- 9373

**5.16.1. Mennyi volt az előző hónapban / az utolsó olyan hónapban, amikor jellemző, „normál” fizetést kapott, a főállásából származó havi nettó (adózás utáni) keresete?**

*(Kérjük, az összeget ezer forintban adja meg! Amennyiben az összeg 999 ezer forint feletti, kérjük, 999-et tüntessen fel!)*

**NETTÓ, Ezer Ft/hónap!**

- 000 (4 előfordulás)
- 0 (2 előfordulás)
- 1
- 45
- 67
- 69
- 70
- 75
- 075
- 79
- 86 (2 előfordulás)
- 90 (4 előfordulás)
- 92 (2 előfordulás)
- 93
- 94 (2 előfordulás)
- 95 (3 előfordulás)
- 97 (2 előfordulás)
- 98 (2 előfordulás)
- 100 (3 előfordulás)
- 105
- 106
- 108 (3 előfordulás)
- 110 (3 előfordulás)
- 112
- 113
- 117 (2 előfordulás)
- 119
- 120
- 124 (2 előfordulás)
- 125
- 128 (2 előfordulás)
- 130
- 131
- 133
- 134
- 135 (2 előfordulás)
- 136

- 140 (6 előfordulás)
- 141
- 143
- 146
- 150 (6 előfordulás)
- 153
- 154
- 155
- 156
- 157
- 160
- 164
- 165 (2 előfordulás)
- 170
- 178
- 180 (4 előfordulás)
- 190
- 193 (2 előfordulás)
- 200 (5 előfordulás)
- 208
- 210 (3 előfordulás)
- 217
- 220 (2 előfordulás)
- 229
- 230
- 233
- 244
- 247
- 248
- 250 (4 előfordulás)
- 270
- 275 (2 előfordulás)
- 280
- 300 (4 előfordulás)
- 310
- 330
- 385
- 400 (3 előfordulás)
- 420 (2 előfordulás)

- 450 (2 előfordulás)
- 470
- 520
- 600
- 653
- 850
- 999

**5.17.3. Másodállásból/mellékállásból mennyi havi nettó keresete származott az előző hónapban?**

(Ha az előző hónap ebből a szempontból nem tekinthető „normál keresetű” hónapnak, kérjük a legutóbbi „normál keresetű” hónapra jellemző havi nettó keresetét adja meg!)

**NETTÓ, Ezer Ft/hónap**

- 000
- 15
- 20
- 24
- 30 (2 előfordulás)
- 40
- 50
- 52
- 80
- 97
- 100 (3 előfordulás)
- 130

**7. SZEMÉLYES ADATOK****7.2. Melyik évben született Ön?**

*(Kérjük, a teljes évet írja be, pl. 1979)*

- 1920
- 1955
- 1957
- 1958
- 1959
- 1960
- 1961
- 1962 (3 előfordulás)
- 1963
- 1964
- 1965 (5 előfordulás)
- 1966
- 1967
- 1968 (2 előfordulás)
- 1970 (3 előfordulás)
- 1971 (4 előfordulás)
- 1972 (5 előfordulás)
- 1973 (2 előfordulás)
- 1974 (5 előfordulás)
- 1975 (2 előfordulás)
- 1976 (5 előfordulás)
- 1977 (3 előfordulás)
- 1978 (3 előfordulás)
- 1979 (3 előfordulás)
- 1980 (3 előfordulás)
- 1981 (6 előfordulás)
- 1982 (14 előfordulás)
- 1983 (26 előfordulás)
- 1984 (33 előfordulás)
- 1985 (22 előfordulás)
- 1986 (15 előfordulás)
- 1987 (5 előfordulás)
- 1988
- 1989

#### 7.4.1. Hány 18 év alatti gyermeke van?

- 1 (38 előfordulás)
- 2 (20 előfordulás)
- 3 (4 előfordulás)
- 4 (2 előfordulás)
- 5



**7.5.1. Kérjük, adja meg az ország nevét!**

- Magyarország (2 előfordulás)
- Romania
- Románia (4 előfordulás)
- szerbia  
szerbia

**7.5.2. Kérjük, adja meg a település irányítószámát:**

- -
- 0000
- 03
- 1000
- 1031 (2 előfordulás)
- 1033
- 1041
- 1042 (2 előfordulás)
- 1046
- 1048
- 1065
- 1072
- 1094
- 1111
- 1113
- 1118
- 1121
- 1144
- 1154 (2 előfordulás)
- 1157
- 1161 (2 előfordulás)
- 1162 (2 előfordulás)
- 1163
- 1165 (2 előfordulás)
- 1173
- 1194
- 1204
- 1213
- 1214
- 1239
- 2013
- 2030 (2 előfordulás)
- 2040
- 2100 (3 előfordulás)
- 2111
- 2119 (2 előfordulás)
- 2132
- 2141

- 2162
- 2173
- 2235
- 2243
- 2254
- 2310 (2 előfordulás)
- 2432
- 2600 (2 előfordulás)
- 2612
- 2642
- 2647
- 2655
- 2660 (2 előfordulás)
- 2724
- 2750
- 2760
- 2800
- 3000
- 3015
- 3033 (2 előfordulás)
- 3100
- 3102
- 3200
- 3327
- 3346
- 3356
- 3360
- 3400 (3 előfordulás)
- 3525
- 3535
- 3580 (2 előfordulás)
- 3770
- 3980
- 4024
- 4100 (2 előfordulás)
- 4220
- 4267
- 4400
- 4461

- 4524
- 5052
- 5054
- 5055 (3 előfordulás)
- 5100
- 5123
- 5126
- 5152
- 5200
- 5216
- 5300
- 5420
- 5451
- 5463
- 5500
- 5520 (3 előfordulás)
- 5540 (3 előfordulás)
- 5551
- 5555
- 5556
- 5600 (9 előfordulás)
- 5630 (2 előfordulás)
- 5643
- 5663
- 5700 (2 előfordulás)
- 5720
- 5726
- 5830
- 5900
- 5940
- 6000
- 6060
- 6064
- 6066
- 6100 (2 előfordulás)
- 6455
- 6600 (2 előfordulás)
- 6630
- 6640

- 6724
- 6753
- 6762
- 6800
- 7000
- 7011
- 7081
- 7090
- 7147
- 8000
- 8330
- 8444
- 8542
- 8646
- 8900 (2 előfordulás)
- 8992
- 9700
- 9900
- 9938

**7.6.1. Kérjük, adja meg az ország nevét!**

- Amerikai Egyesült Államok
- Anglia
- Egyesült Királyság
- Írország
- Németország
- UK
- Svájc

**7.6.2. Kérjük, adja meg lakhelye irányítószámát:**

- -
- Bp
- 14
- 1031 (2 előfordulás)
- 1034
- 1042
- 1044 (2 előfordulás)
- 1046
- 1048 (2 előfordulás)
- 1075 (2 előfordulás)
- 1076
- 1091
- 1097
- 1098
- 1108
- 1112
- 1114
- 1116
- 1118 (2 előfordulás)
- 1119
- 1121
- 1131
- 1133
- 1142
- 1144
- 1149 (3 előfordulás)
- 1152
- 1156 (2 előfordulás)
- 1158
- 1161
- 1162
- 1165 (2 előfordulás)
- 1171 (2 előfordulás)
- 1172
- 1173
- 1182 (2 előfordulás)
- 1188
- 1191 (2 előfordulás)

- 1194
- 1195
- 1203
- 1211
- 1239
- 2013
- 2030 (2 előfordulás)
- 2040
- 2060
- 2100 (7 előfordulás)
- 2111
- 2112
- 2119 (2 előfordulás)
- 2120
- 2141
- 2151
- 2162 (2 előfordulás)
- 2220
- 2235
- 2251
- 2310
- 2463
- 2476 (2 előfordulás)
- 2600
- 2612
- 2647
- 2654
- 2700
- 2724
- 2735
- 2750 (2 előfordulás)
- 2766
- 3000
- 3033
- 3170
- 3200
- 3327
- 3356
- 3400 (2 előfordulás)



- 3515
- 3525
- 3527
- 3529
- 3980
- 4024
- 4025
- 4031
- 4100
- 4220
- 4400
- 4461
- 5052
- 5055 (2 előfordulás)
- 5100
- 5126
- 5200
- 5420
- 5451
- 5500
- 5520 (2 előfordulás)
- 5525
- 5540
- 5551
- 5553
- 5600 (6 előfordulás)
- 5630 (4 előfordulás)
- 5643
- 5674
- 5700 (3 előfordulás)
- 5726
- 5830
- 5900 (2 előfordulás)
- 5940
- 6000
- 6060
- 6064
- 6066
- 6413

- 6455
- 6600
- 6630
- 6640
- 6722
- 6723
- 6725
- 6726
- 6795
- 6800
- 7000
- 7090
- 8000 (2 előfordulás)
- 8060
- 8230
- 8542
- 8992
- 9400
- 9784