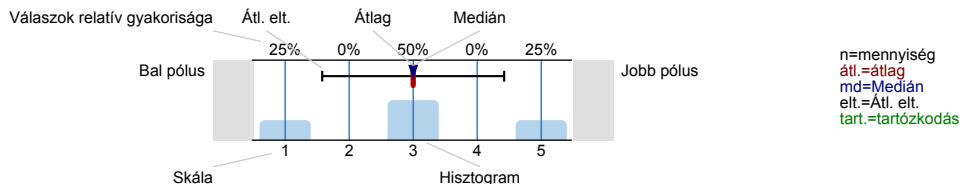


SZIE DPR: 2016. évi őszi kutatás (a 2013-ban abszolutoriumot szerzettek) (dpr16osz13)
Válaszadók száma = 218

Felmérés eredmények

Jelmagyarázat

Kérdésszöveg



AZ ELVÉGZETT KÉPZÉS JELLEMZŐI

Az intézmény melyik karán végzett? Kérjük, válasszon az alábbi listából! (Ha az adott évben több szakon is szerzett abszolutoriumot, arra gondoljon, amelyet fontosabbnak, főszakjának tart!)

Alkalmazott Bölcsészeti és Pedagógiai Kar	<input type="checkbox"/>	10.7%	n=215
Állatorvos-tudományi Kar	<input type="checkbox"/>	6.5%	
Gazdasági, Agrár- és Egészségtudományi Kar	<input type="checkbox"/>	19.1%	
Gazdaság- és Társadalomtudományi Kar	<input type="checkbox"/>	29.8%	
Gépészmérnöki Kar	<input type="checkbox"/>	7%	
Mezőgazdaság- és Környezettudományi Kar	<input type="checkbox"/>	17.7%	
Ybl Miklós Építéstudományi Kar	<input type="checkbox"/>	9.3%	

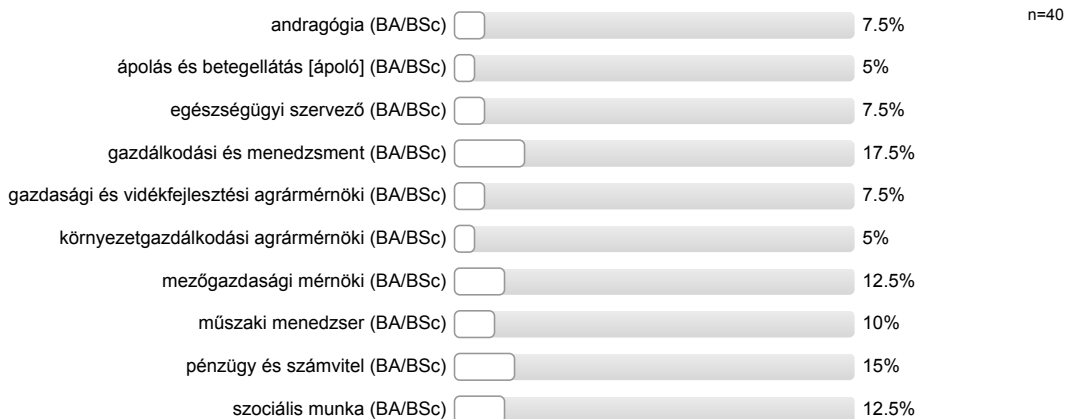
Milyen szakon végzett a Szent István Egyetemen? (az ABPK-n) Kérjük, válasszon az alábbi listából! (Ha az adott évben több szakon is végzett, arra gondoljon, amelyet fontosabbnak, főszakjának tart!)

andragógia (BA/BSc)	<input type="checkbox"/>	34.8%	n=23
csecsemő- és kisgyermeknevelő (BA/BSc)	<input type="checkbox"/>	17.4%	
informatikus könyvtáros (BA/BSc)	<input type="checkbox"/>	0%	
óvodapedagógus (BA/BSc)	<input type="checkbox"/>	26.1%	
szociális munka (BA/BSc)	<input type="checkbox"/>	0%	
tanító (BA/BSc)	<input type="checkbox"/>	13%	
tanító (főiskolai képzés)	<input type="checkbox"/>	0%	
nem találok a szakot	<input type="checkbox"/>	8.7%	

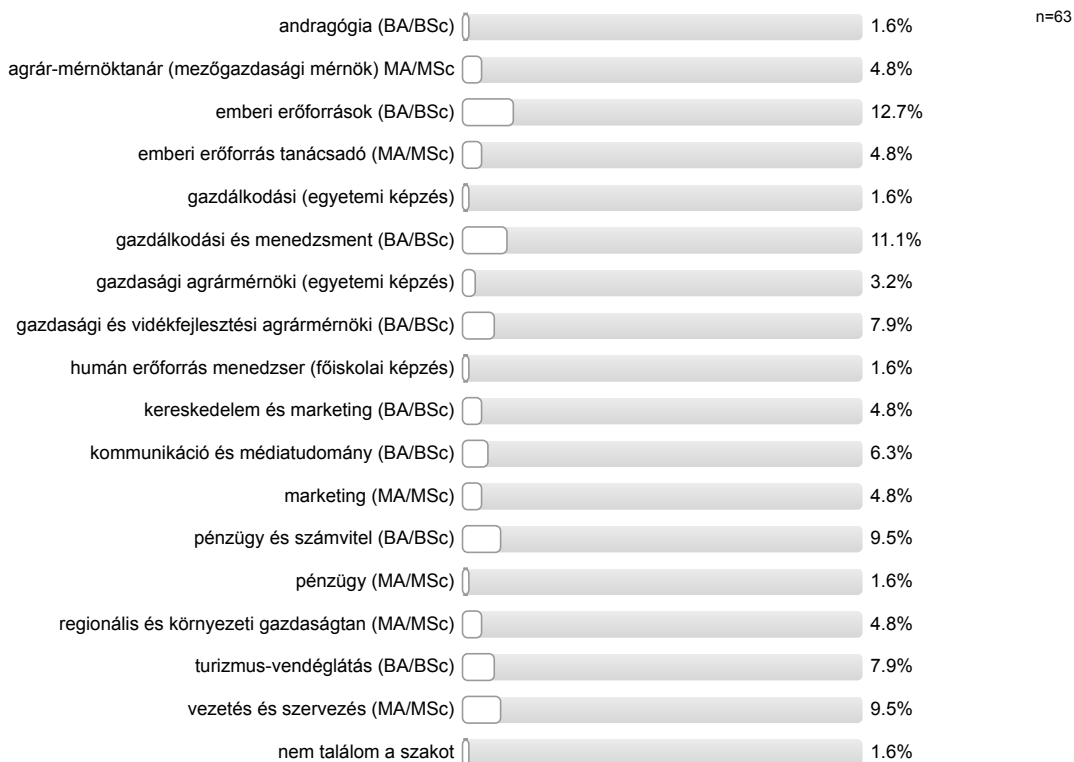
Milyen szakon végzett a Szent István Egyetemen? (az ÁOTK-n) Kérjük, válasszon az alábbi listából! (Ha az adott évben több szakon is végzett, arra gondoljon, amelyet fontosabbnak, főszakjának tart!)

állatorvosi (osztatlan képzés)	<input type="checkbox"/>	92.9%	n=14
biológia (BA/BSc)	<input type="checkbox"/>	0%	
biológus (MA/MSc)	<input type="checkbox"/>	7.1%	
nem találok a szakot	<input type="checkbox"/>	0%	

Milyen szakon végzett a Szent István Egyetemen? (a GAEK-on) Kérjük, válasszon az alábbi listából! (Ha az adott évben több szakon is végzett, arra gondoljon, amelyet fontosabbnak, főszakjának tart!)



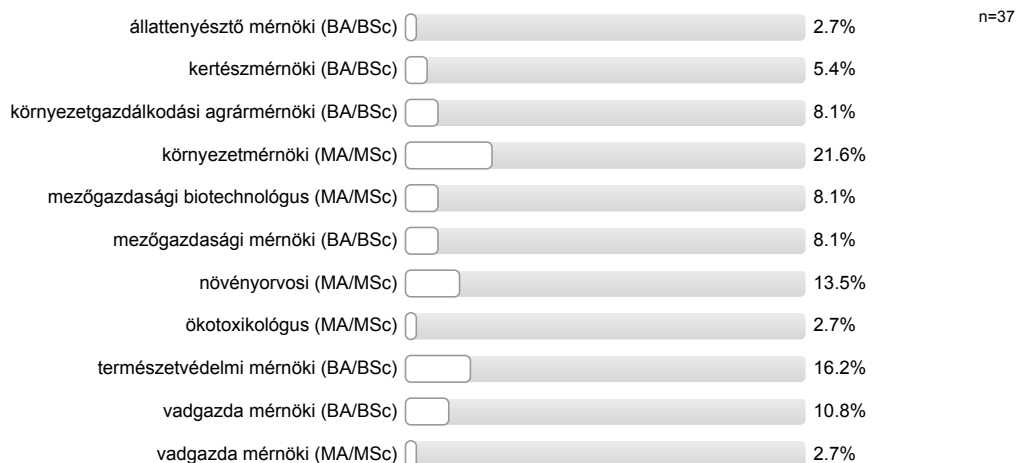
Milyen szakon végzett a Szent István Egyetemen? (a GTK-n) Kérjük, válasszon az alábbi listából! (Ha az adott évben több szakon is végzett, arra gondoljon, amelyet fontosabbnak, főszakjának tart!)



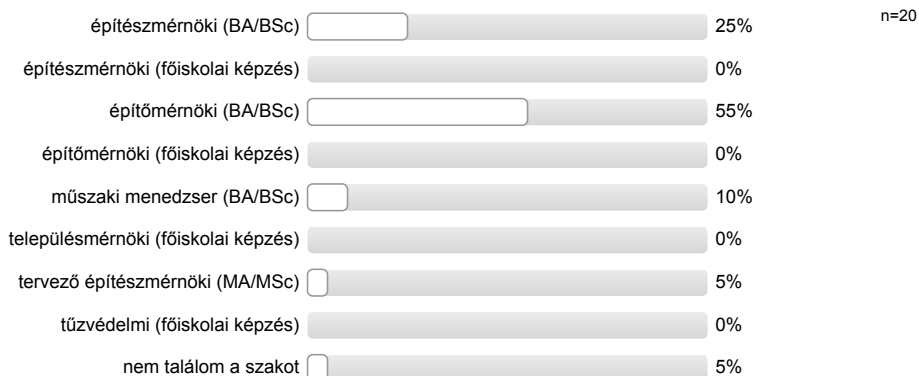
Milyen szakon végzett a Szent István Egyetemen? (a GÉK-en) Kérjük, válasszon az alábbi listából! (Ha az adott évben több szakon is végzett, arra gondoljon, amelyet fontosabbnak, főszakjának tart!)



Milyen szakon végzett a Szent István Egyetemen? (az MKK-n) Kérjük, válasszon az alábbi listából! (Ha az adott évben több szakon is végzett, arra gondoljon, amelyet fontosabbnak, főszakjának tart!)



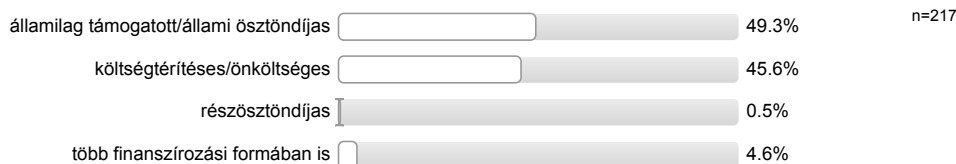
Milyen szakon végzett a Szent István Egyetemen? (az YBL Karon) Kérjük, válasszon az alábbi listából! (Ha az adott évben több szakon is végzett, arra gondoljon, amelyet fontosabbnak, főszakjának tart!)



Milyen tagozaton végzett ebben az intézményben, ezen a szakon?



Milyen finanszírozási formában tanult Ön ebben az intézményben, ebben a képzésben?

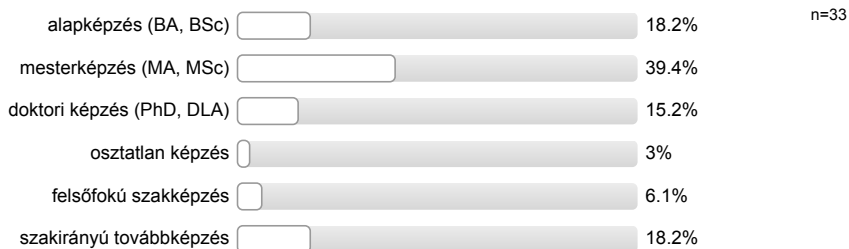


JELLENLEGI TANULMÁNYOK

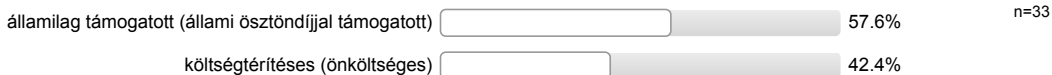
Tanul jelenleg felsőoktatási intézményben?



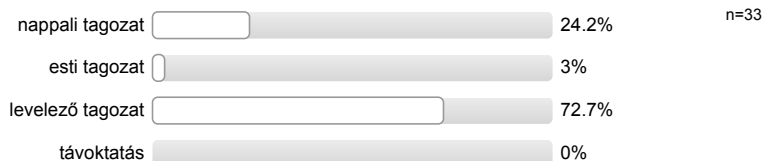
Milyen felsőfokú képzésben tanul jelenleg?



Milyen finanszírozási formában tanul?

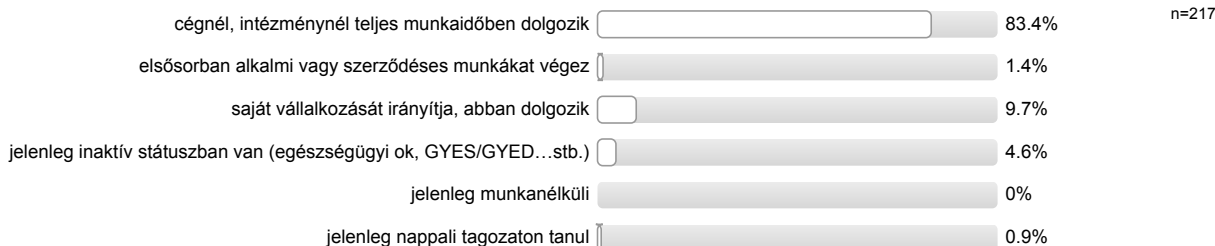


Milyen tagozaton tanul?



MUNKAHELYRE VONATKOZÓ KÉRDÉSEK

Mi az Ön jelenlegi munkaerő-piaci státusza?



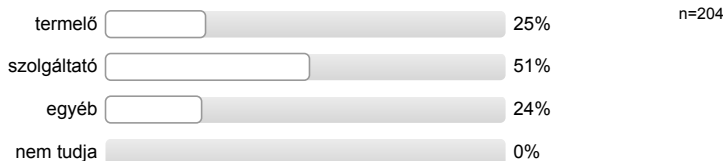
Volt állandó munkahelye a végzettség (abszolutórium) megszerzése óta?



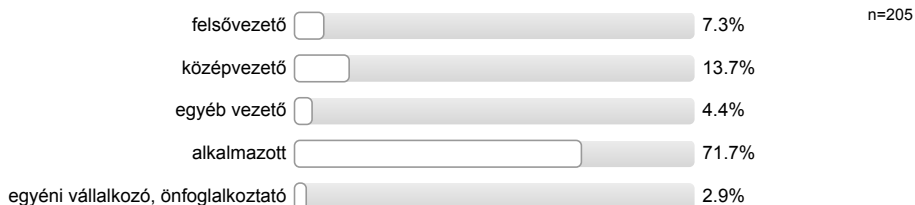
Volt-e munka nélkül a diploma megszerzése után?



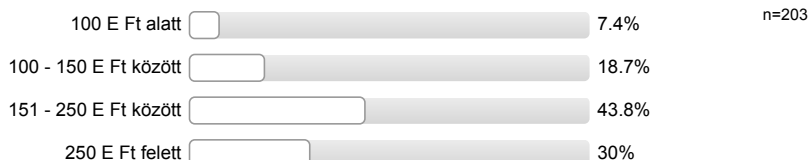
Jelenlegi munkahelye melyik szektorhoz tartozik?



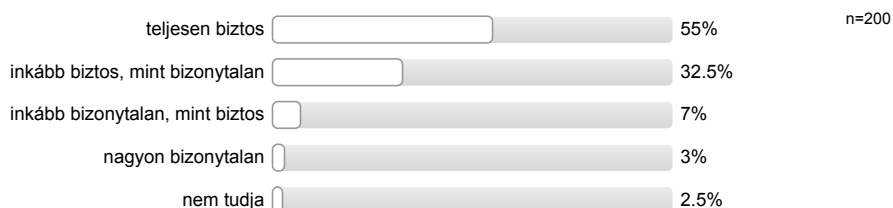
Jelenleg milyen beosztásban dolgozik?



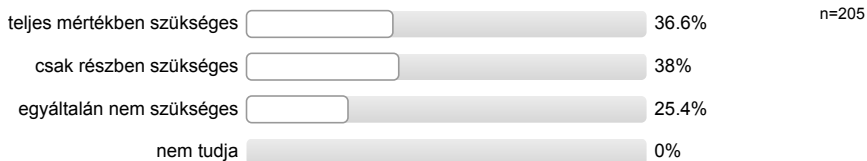
Mennyi az Ön átlagos havi nettó összjövedelme?



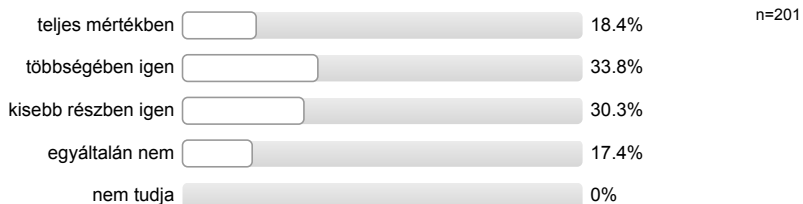
Jelenlegi munkahelye mennyire biztos, vagy bizonytalan? Úgy gondolja, hogy egy év múlva is ugyanennél a cégnél fog dolgozni?



Milyen mértékben szükséges a megszerzett diploma jelenlegi munkája ellátásához?



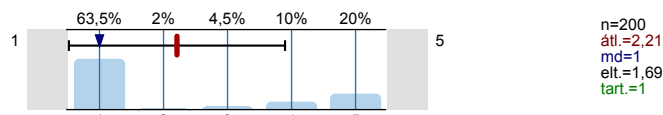
Az a szak, amit végzett az egyetemen, milyen mértékben juttatta hozzá azokhoz az ismeretekhez, amelyekre a munkahelyén szüksége van?



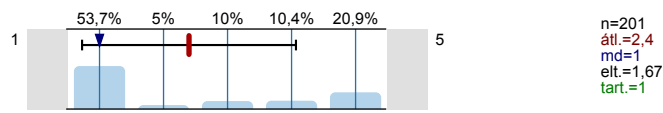
Milyen mértékben tudta hasznosítani az egyetemi gyakorlati képzést, szakmai gyakorlatot munkahelyén?



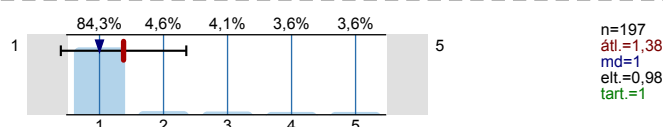
család, rokonság



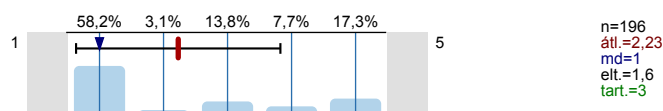
barátok, ismerősök



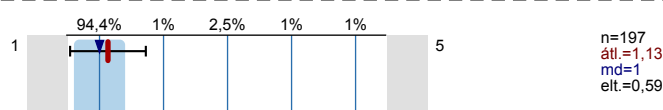
az egyetem oktatói, dolgozói



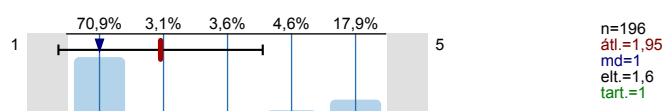
a tanulmányai alatt végzett munka



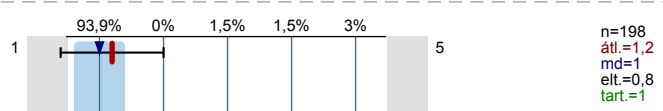
a munkaügyi hivatal



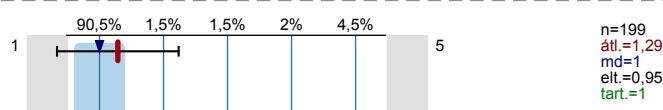
internetes hirdetés



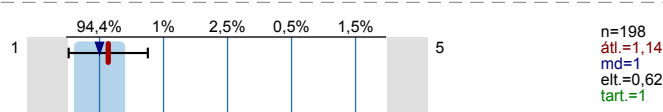
újsághirdetés



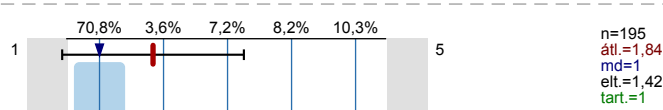
állásközvetítő cégek



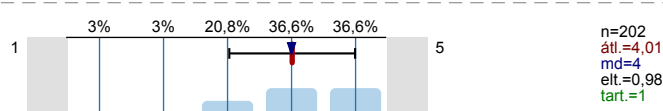
egyetemi állásbörze



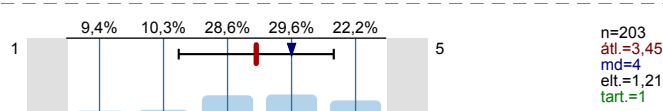
szakmai gyakorlati hely



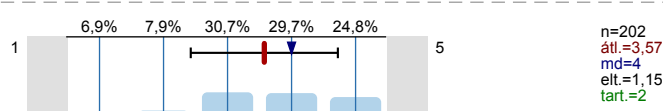
a munka szakmai, tartalmi része



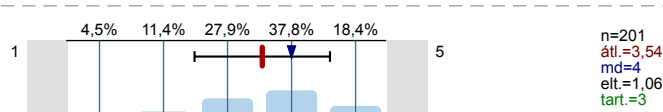
szakmai előremenetel, karrierépítés



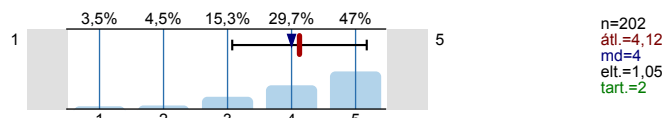
szakmai presztízs



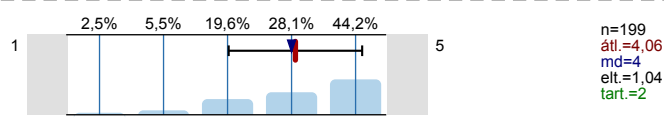
jövedelem, juttatások



a munka személyi körülményei



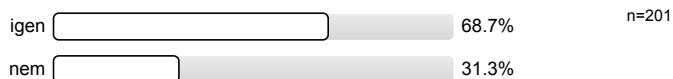
a munka tárgyi körülményei



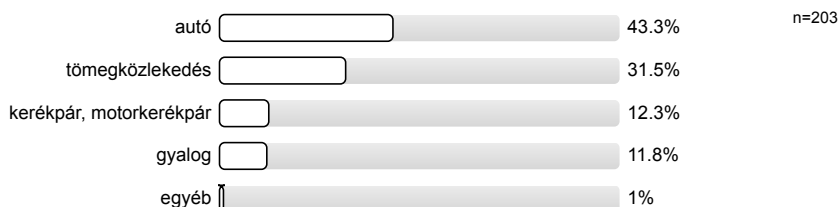
Tervezi-e, hogy munkahelyet változtat?



Lakóhelye és munkahelye ugyanazon a településen van?



Mivel jár be a munkahelyére?



EGYETEMI TANULMÁNYOK

Előfordult, hogy szakmai segítséget kért korábbi oktatóitól, amióta elvégezte az egyetemet?



tudományos diákköri munka



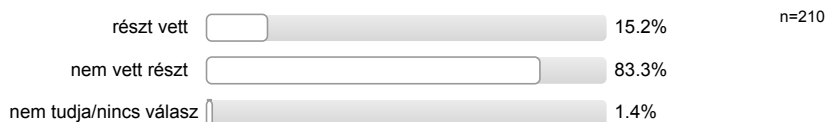
szakkollégium



külföldi képzés



kutatási tevékenység



szakmai táborok



demonstrátori munka



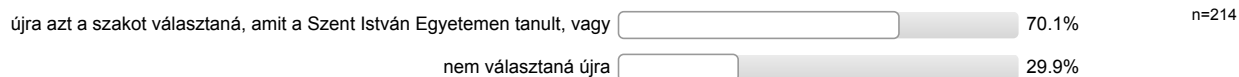
Milyen gyakran tartja a kapcsolatot az egyetemmel, azzal a karral, ahol végzett?



Tagja-e valamilyen öregdiák szervezetnek?



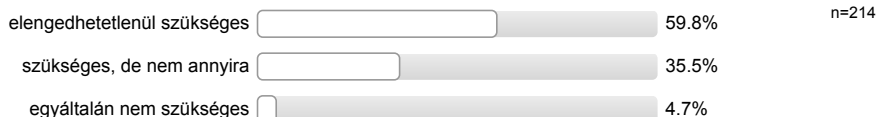
Ha most kellene pályát választani,



Ha most kellene választani, újra erre az egyetemre jönne tanulni?



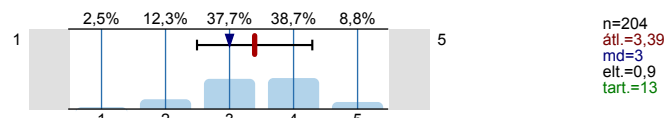
Milyen mértékben tartja szükségesnek, hogy tovább képezze magát?



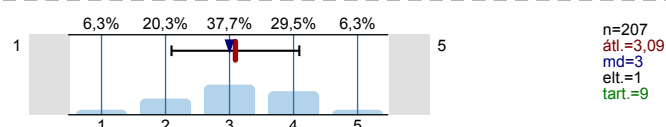
Tervezi, hogy más szakterületen további tanulmányokba kezd?



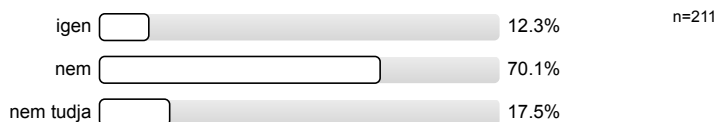
társadalmi presztízs



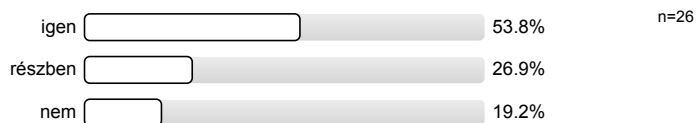
anyagi megbecsültség



Tervezi-e, hogy külföldre megy dolgozni?



Ha tervezi, a diplomájának, szakmájának megfelelő munkahelyre?

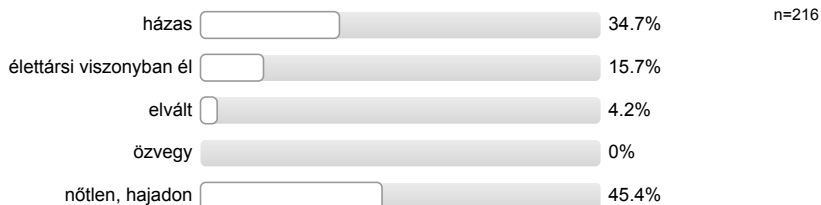


SZEMÉLYES ADATOK

Az Ön neme?



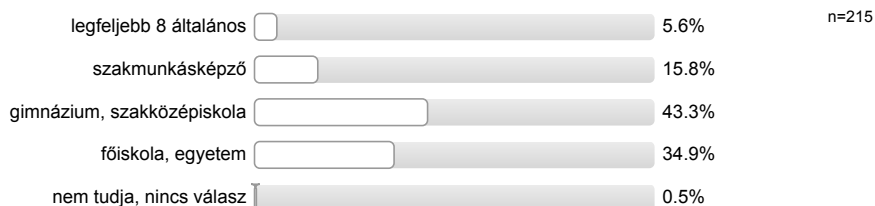
Mi az Ön családi állapota?



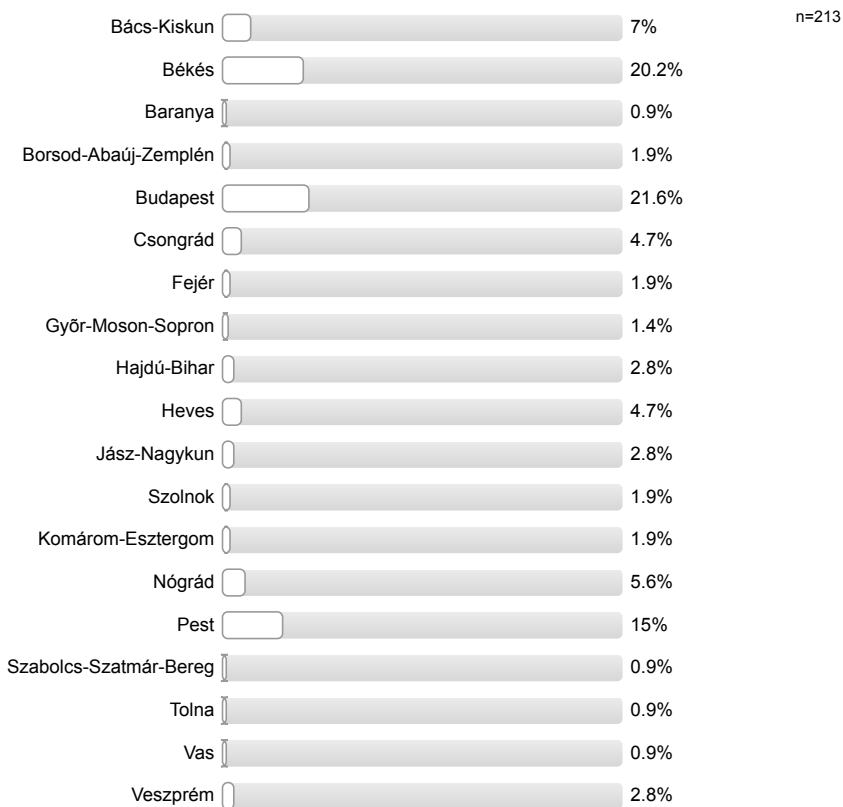
Mi (volt) édesapja legmagasabb iskolai végzettsége?



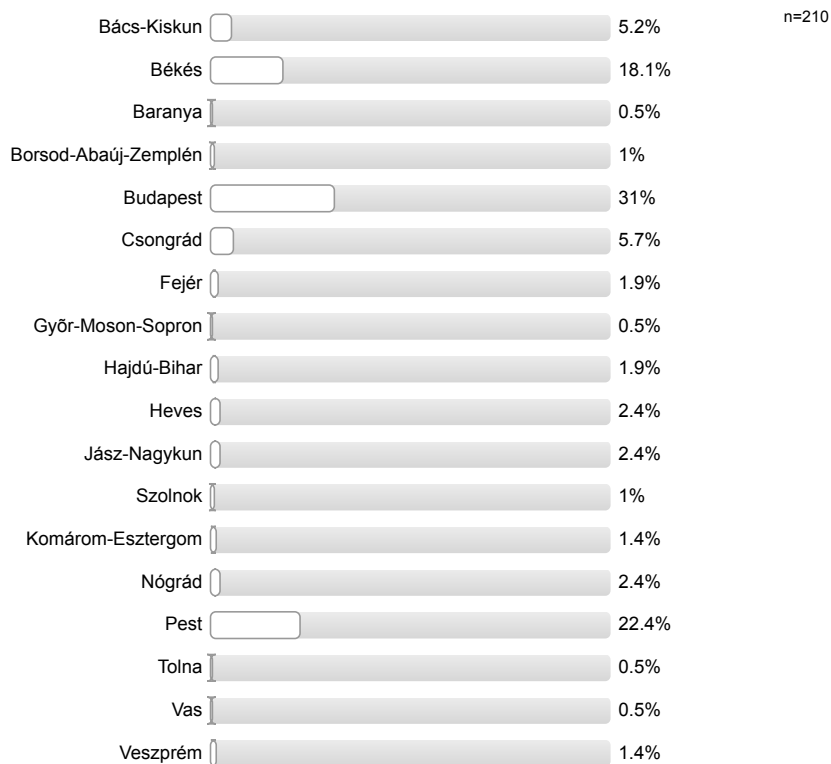
Mi (volt) édesanyja legmagasabb iskolai végzettsége?



megye

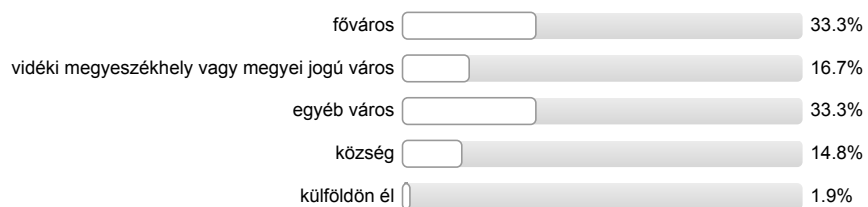


lakóhelyének megyéje



Mi az Ön jelenlegi lakóhelyének (a település, ahol ténylegesen, életvitelszerűen lakik) településtípusa?

n=216

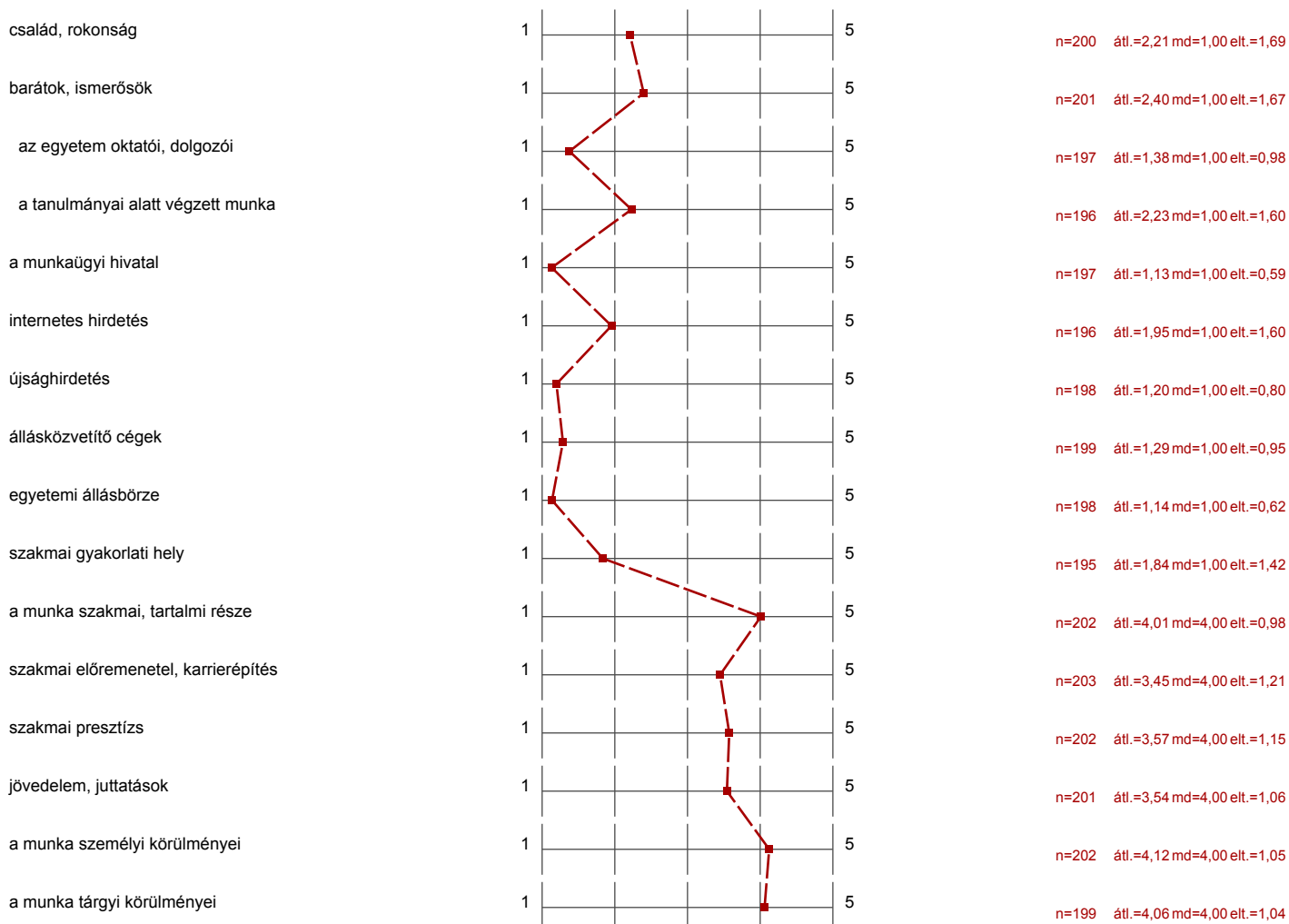


Profil

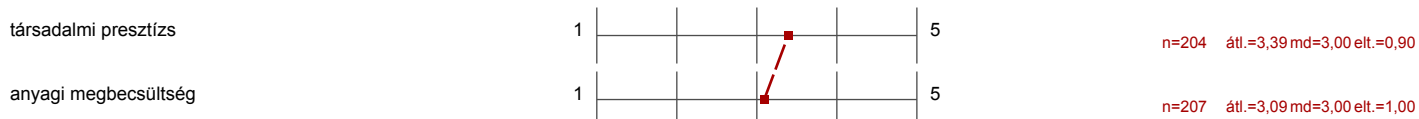
Alegység: Szent István Egyetem
 Tanár neve: Vinogradov Szergej
 Kurzus neve: SZIE DPR: 2016. évi őszi kutatás (a 2013-ban abszolutoriumot szerzettek)
 (A felmérés neve)

A profilvonalban használt értékek Átlag

MUNKAHELYRE VONATKOZÓ KÉRDÉSEK



EGYETEMI TANULMÁNYOK



Hozzászólások jelentése

AZ ELVÉGZETT KÉPZÉS JELLEMZŐI

Amennyiben nem találja a szakot a karhoz tartozó szaklistában, kérjük, írja be a szak nevét és a képzési formát (BA/BSc, MA/MSc, egységes/osztatlan képzés, egyetemi/főiskolai képzés) az üres mezőbe!

- egyetemi, osztatlan képzés
közgazdász-gazdálkodási
- műszaki menedzser (főiskolai képzés)
- német nemzetiségi kiegészítő szakirány (Msc)
- Óvodavezetői (Msc)

MUNKAHELYRE VONATKOZÓ KÉRDÉSEK

A diploma megszerzése óta hány munkahelye volt (a jelenlegivel együtt, ha van)?

- 0
- 1 (122 előfordulás)
- 2 (52 előfordulás)
- 3 (25 előfordulás)
- 4 (8 előfordulás)
- 5 (2 előfordulás)

Hány hónapig?

- 0
- 1 (9 előfordulás)
- 2 (3 előfordulás)
- 3 (9 előfordulás)
- 4 (5 előfordulás)
- 5 (8 előfordulás)
- 6 (7 előfordulás)
- 8
- 9
- 10 (3 előfordulás)
- 18 (2 előfordulás)
- 24

Mennyi idő (perc) alatt ér be a munkahelyére?

- 1 (2 előfordulás)
- 2 (3 előfordulás)
- 3 (3 előfordulás)
- 4 (2 előfordulás)
- 5 (20 előfordulás)
- 6
- 7 (2 előfordulás)
- 8
- 9
- 10 (23 előfordulás)
- 12
- 15 (30 előfordulás)
- 17 (2 előfordulás)
- 20 (17 előfordulás)
- 25 (7 előfordulás)
- 30 (24 előfordulás)
- 35 (3 előfordulás)
- 40
- 40 (12 előfordulás)
- 45 (11 előfordulás)
- 47
- 50 (8 előfordulás)
- 55
- 60 (17 előfordulás)
- 65
- 70 (2 előfordulás)
- 90 (5 előfordulás)
- 120
- 240

EGYETEMI TANULMÁNYOK**Melyik országra gondol elsősorban?**

- A Skandináv országok egyikére.
- Amerika
- Anglia (3 előfordulás)
- Ausztria (2 előfordulás)
- Ausztria (Anglia)
- Ausztria vagy Németország
- Ausztria, Anglia
- Ausztria, Németország
- Ausztria. Már két éve itt dolgozom.
- Csehország, Dánia
- Egyesült Királyság
- Hollandia
- Mar jelenleg is kulfoldon dolgozom -Nagy-Britanniában
- Németország
- Németország
- Németország, Anglia
- Olaszország
- Skandináv, Benelux
- Spanyolország
- Svájc
- Svédország (2 előfordulás)
- USA

SZEMÉLYES ADATOK

Születési éve *(Csak a két utolsó számjegyet írja be!)*

- 19 (2 előfordulás)
- 56
- 63
- 65
- 66 (2 előfordulás)
- 67
- 69 (5 előfordulás)
- 70 (3 előfordulás)
- 71 (2 előfordulás)
- 72 (5 előfordulás)
- 73 (5 előfordulás)
- 74 (7 előfordulás)
- 75 (2 előfordulás)
- 76 (3 előfordulás)
- 77 (5 előfordulás)
- 78 (4 előfordulás)
- 79 (8 előfordulás)
- 80 (7 előfordulás)
- 81 (7 előfordulás)
- 82 (3 előfordulás)
- 83 (4 előfordulás)
- 84 (4 előfordulás)
- 85 (9 előfordulás)
- 86 (10 előfordulás)
- 87 (20 előfordulás)
- 88 (21 előfordulás)
- 89 (24 előfordulás)
- 90 (23 előfordulás)
- 91 (17 előfordulás)
- 92 (10 előfordulás)

Hány gyermeke van?

- 0 (130 előfordulás)
- 1 (35 előfordulás)
- 2 (24 előfordulás)
- 3 (14 előfordulás)
- 6

település (irányítószám)

- 0000
- 1011
- 1022
- 1035
- 1037
- 1043
- 1051 (3 előfordulás)
- 1052
- 1064
- 1071 (2 előfordulás)
- 1081 (2 előfordulás)
- 1082
- 1086
- 1094
- 1101 (3 előfordulás)
- 1105
- 1106 (2 előfordulás)
- 1107
- 1111
- 1126 (2 előfordulás)
- 1132
- 1134 (2 előfordulás)
- 1138
- 1139
- 1142 (2 előfordulás)
- 1143
- 1145
- 1148
- 1149
- 1163
- 1183
- 1188
- 1191
- 1211
- 1214
- 2000
- 2030 (2 előfordulás)
- 2100 (7 előfordulás)

- 2112
- 2119
- 2143
- 2170 (2 előfordulás)
- 2220
- 2340
- 2377
- 2500
- 2600 (7 előfordulás)
- 2660 (5 előfordulás)
- 2700 (3 előfordulás)
- 2750
- 2800 (2 előfordulás)
- 2900
- 3000 (2 előfordulás)
- 3100 (7 előfordulás)
- 3200 (3 előfordulás)
- 3232
- 3300 (4 előfordulás)
- 3500
- 3600
- 3900
- 3980
- 4028
- 4031
- 4034
- 4150
- 4200 (2 előfordulás)
- 4400
- 4440
- 5000 (2 előfordulás)
- 5052
- 5100 (3 előfordulás)
- 5300
- 5400
- 5430 (2 előfordulás)
- 5500 (2 előfordulás)
- 5520
- 5540 (4 előfordulás)

- 5600 (20 előfordulás)
- 5630 (3 előfordulás)
- 5650
- 5666
- 5700 (5 előfordulás)
- 5720 (3 előfordulás)
- 5742
- 5900
- 6000 (7 előfordulás)
- 6100
- 6300 (3 előfordulás)
- 6400 (2 előfordulás)
- 6430
- 6600
- 6640 (2 előfordulás)
- 6700
- 6720
- 6723 (2 előfordulás)
- 6800
- 6900 (2 előfordulás)
- 7100
- 7200 (2 előfordulás)
- 7700
- 8000 (3 előfordulás)
- 8100
- 8200 (3 előfordulás)
- 8400
- 8500
- 9024
- 9028
- 9400
- 9700 (2 előfordulás)

lakóhelyének települése (irányítószám)

- 1021 (2 előfordulás)
- 1024 (2 előfordulás)
- 1037
- 1041
- 1043
- 1048
- 1061
- 1064
- 1068
- 1085
- 1086
- 1093 (2 előfordulás)
- 1095
- 1096
- 1097
- 1101
- 1103
- 1112 (2 előfordulás)
- 1114
- 1116
- 1117
- 1119
- 1121
- 1131 (2 előfordulás)
- 1133 (2 előfordulás)
- 1134 (3 előfordulás)
- 1135
- 1138
- 1139 (5 előfordulás)
- 1141
- 1143 (4 előfordulás)
- 1145
- 1149
- 1152 (2 előfordulás)
- 1153
- 1154
- 1163 (3 előfordulás)
- 1171

- 1174 (3 előfordulás)
- 1182
- 1183
- 1188 (2 előfordulás)
- 1194
- 1201
- 1211
- 1214
- 1237
- 2000
- 2013
- 2014
- 2030 (2 előfordulás)
- 2049
- 2051
- 2071
- 2100 (8 előfordulás)
- 2111
- 2112
- 2113
- 2114
- 2118
- 2119 (2 előfordulás)
- 2131 (2 előfordulás)
- 2143 (2 előfordulás)
- 2151
- 2170
- 2183
- 2191 (2 előfordulás)
- 2212
- 2330
- 2340
- 2461
- 2462
- 2500
- 2615
- 2628
- 2651
- 2659

- 2660
- 2681
- 2685
- 2700 (2 előfordulás)
- 2750 (2 előfordulás)
- 2837
- 2851
- 3000 (2 előfordulás)
- 3021
- 3033
- 3078
- 3300
- 3759
- 3942
- 4028
- 4150
- 4181
- 4200
- 5000
- 5052
- 5100
- 5126
- 5350
- 5400
- 5462
- 5500 (3 előfordulás)
- 5502
- 5520
- 5525 (2 előfordulás)
- 5540 (2 előfordulás)
- 5553
- 5600 (10 előfordulás)
- 5624 (2 előfordulás)
- 5630 (4 előfordulás)
- 5666
- 5700 (4 előfordulás)
- 5711
- 5720
- 5741

- 5744
- 5800
- 5919
- 6000 (5 előfordulás)
- 6032
- 6098
- 6200
- 6300 (2 előfordulás)
- 6600
- 6723 (3 előfordulás)
- 6724
- 6783
- 6791
- 6792
- 6900
- 6913 (2 előfordulás)
- 6921
- 7133
- 7631
- 8000 (2 előfordulás)
- 8127
- 8200
- 8220
- 8400
- 9026
- 9700